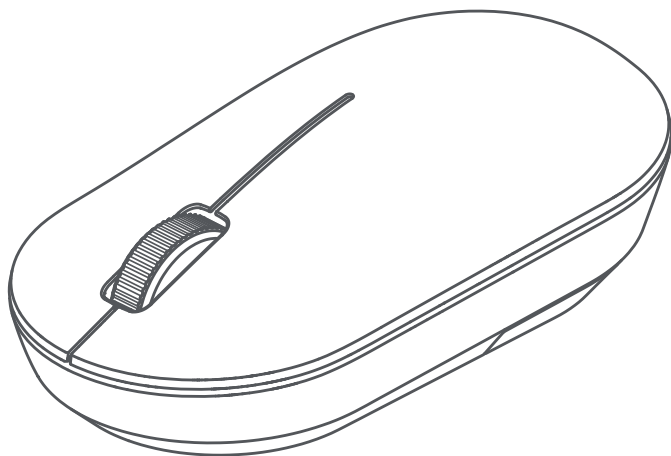




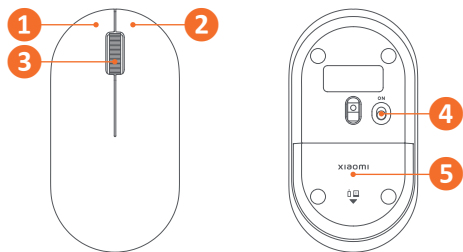
Wireless Mouse Lite 2

vezeték nélküli egér



Felhasználói kézikönyv

Áttekintés



1. Bal gomb
2. Jobb gomb
3. Görgető gomb
4. Bekapcsológomb
5. Hátlap fedél

Üzembe helyezés



Távolítsa el a hátlapot és vegye ki az USB adaptert! Dugja az adaptert a számítógép USB aljzatába!

Helyezzen be 1 db AA elemet, majd kapcsolja be az egeret!

Amikor a számítógépen egy felugró ablak jelzi, hogy az egér készen áll a használatra, elkezdheti használni az egeret.

Műszaki paraméterek

- RF 2,4 GHz kapcsolat
- Lézeres érzékelő
- 1000 dpi
- 1×AA elem, vagy akkumulátor
- 1,5 V, 50 mA
- Kompatibilitás:
 - Windows 7, vagy frissebb
 - macOS 10.13, vagy frissebb
- Méretek: 108,5×57,5×35,6 mm
- Tömeg: 45 g (elemek nélkül)

A termék jellemzői, technikai paraméterei, a kezelés, irányítás módja, valamint a csomag tartalma előzetes értesítés nélkül megváltozhatnak.