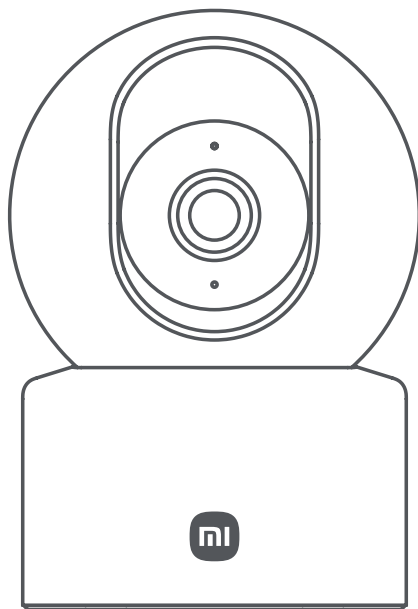




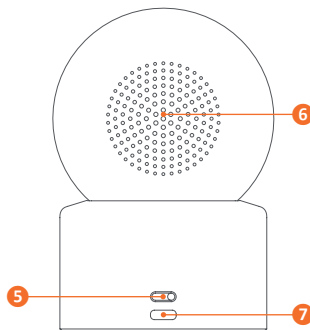
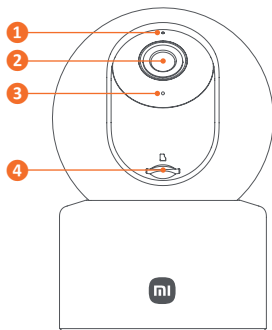
# Smart Camera C301

biztonsági kamera



## Felhasználói kézikönyv

## Áttekintés



1. Állapotjelző
2. Objektív
3. Mikrofon
4. Micro SD kártya foglalat
5. RESET gomb
6. Hangszóró
7. Micro USB tápcsatlakozó

## Rögzítés

A kamera elsősorban sík felületre (asztalra, polcra, szekrényre) helyezhető, illetve falra, mennyezetre is rögzíthető.

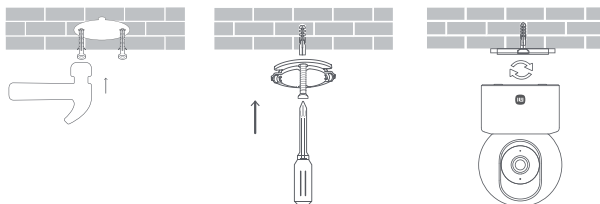
Jelölje meg a rögzítőfuratok helyét!

Fúrjon lyukakat a megjelölt helyeken! A lyukak átmérője 6 mm, mélysége 30 mm legyen!

Helyezzen be a mellékelt dübeleket a lyukakba!

Fordítsa a rögzítőlapot a nyilakkal előre, majd igazítsa a lyukakhoz! Csavarja be a csavarokat egy keresztornyú csavarhúzóval!

Igazítsa a kamera alján lévő hornyokat a rögzítőlaphoz, és forgassa az óramutató járásával megegyező irányba, amíg a helyére kattan!



A rögzítésre használt felületnek el kell bírnia a kamera tömegének legalább háromszorosát! Az esetleges sérülések elkerülésének érdekében a kamerát rögzítse biztonságosan, a telepítési utasításoknak megfelelően!

## Mobilalkalmazás

Telepítse fel Android esetében a Mi Home, Apple iOS esetében a Xiaomi Home alkalmazást! Indítsa el a programot, és jelentkezzen be a Mi fiókba, vagy regisztráljon egyet! Az alapbeállítások után bökjön a hozzáadás gombra, és válassza ki a megfelelő készüléket! Kövesse az utasításokat, majd bökjön a Next gombra! Állítsa be a Wi-Fi hálózatot, és elindul a keresés! Az állapotjelző narancs színnel kezd villogni, amíg várakozik a kapcsolódásra. Kékre vált, amikor a kamera csatlakozása sikeresen befejeződött. Ügyeljen, hogy a mobilkészítők 2,4 GHz-es hálózaton csatlakozzon! Mindig az alkalmazás aktuális verzióját használja!



### A gyári beállítások visszaállítása

Amennyiben a hálózat, amihez a kamera csatlakozik, vagy a Mi fiók, amivel a kamerát

párosították, módosul (pl. router vagy mobilkészülék csere), akkor a gyári alapállapot beállításához tartsa nyomva a RESET gombot kb. 7 másodpercig! A sikeres visszaállítást egy hang jelzi. Ezt követően csatlakoztathatja az új a hálózathoz, illetve az új mobilkészülékhez.

A gyári beállítások visszaállítása nem törli a memóriakártya tartalmát.

## Használat

### Micro SD kártya telepítése

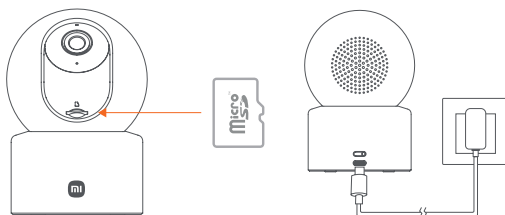
Győződjön meg arról, hogy a kamera ki van kapcsolva! Fordítsa felfelé az objektívet, hogy hozzáférjen a Micro SD kártyanyíláshoz! Helyezze be a kártyát úgy, hogy érintkezői lefelé nézzenek!

A kártya behelyezése, illetve eltávolítása előtt

mindig húzza ki a kamerát az áramforrásból!

Használjon márkás, legfeljebb 256 GB

kapacitású kártyát! Az olvasás/írás sebessége ne legyen kevesebb, mint az U1 Class 10 szabvány szerint!



### Bekapcsolás, működés

Csatlakoztassa a töltőkábelt a Micro USB aljzathoz! A kamera bekapcsol, az állapotjelző narancs színnel gyorsan villog.

Bekapcsolt állapotban ne forgassa el az objektívet, ne is erőltesse! Ha a beállítás pontatlan, kalibrálja az alkalmazásban!

### Állapot kijelzése

Világító kék: kapcsolódva/megfelelő működés

Villogó kék: kapcsolódás szerverhez/OTA frissítés folyamatban

Világító narancs: kapcsolódásra vár/RESET sikeres

Villogó narancs: kapcsolódás hálózathoz

## Óvintézkedések

A kamera működési hőmérséklete -10 és 45 °C között van. Ne használja a kamerát olyan környezetben, ahol a hőmérséklet a megadott tartományon kívül esik!

A kamera precíziós elektronikai készülék. A normál működés érdekében ne helyezze magas páratartalmú környezetbe, és ne engedje, hogy víz kerüljön bele!

A kamera megfelelő teljesítményének érdekében, lehetőleg ne helyezze fényvisszaverő felületre (pl. üveglak, fehér fal), vagy azok közelébe, mert a kép túlságosan világos lesz, így a távolabbi területek sötétek maradhatnak, vagy teljesen fehér felvételek készülhetnek!

Győződjön meg róla, hogy a kamera megfelelően erős Wi-Fi fedettségű helyre telepítette! Lehetőleg ne kerüljön olyan tárgyak közelébe, melyek befolyásolhatják a Wi-Fi jel erősségét (pl. fémtárgyak, mikrohullámú sütő stb.)!

Normál körülmények között a kamera antennája és egy emberi test között legalább 20 cm távolságnak kell lennie!

## Műszaki paraméterek

- 2304×1296 (2K) felbontás
- H.265 videó kódolás
- 360° horizontális elforgatás (Pan)
- 107° vertikális elforgatás (Tilt)
- Beépített mikrofon és hangszóró
- Éjszakai üzemmód
- Micro SD kártya bővítőhely (8–256 GB)
- Wi-Fi 802.11 b/g/n 2,4 GHz
- Működési hőmérséklet: -10–45 °C
- Tápellátás: DC 5 V, 1 A
- Android és iOS mobilalkalmazás
- Méretek: 115×78×76 mm

A termék jellemzői, technikai paraméterei, a kezelés, irányítás módja, valamint a csomag tartalma előzetes értesítés nélkül megváltozhatnak.

A Xiaomi termékek hivatalos forgalmazója  
Expert Zrt.  
1044 Budapest, Óradna u. 12.