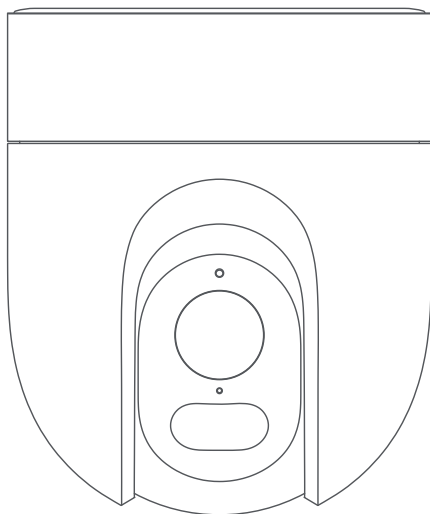




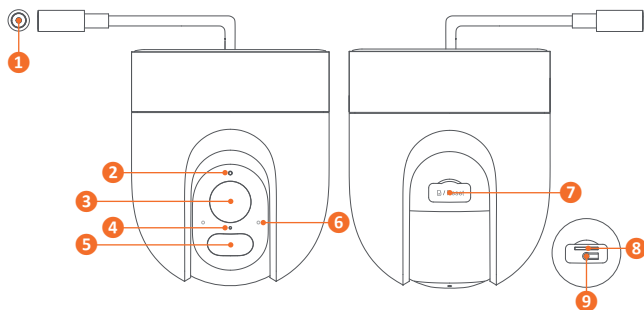
Outdoor Camera CW400

kültéri biztonsági kamera



Felhasználói kézikönyv

Áttekintés

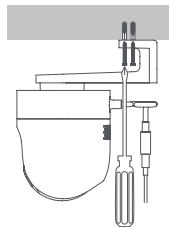
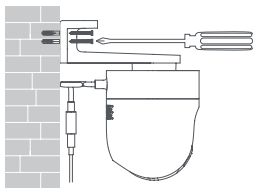
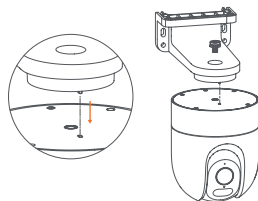


1. Tápcsatlakozó
2. Állapotjelző
3. Objektív
4. Mikrofon
5. LED fényforrás
6. IR LED fényforrás
7. Vízálló fedél
8. Micro SD kártya foglalat
9. RESET gomb

Telepítés

- Fordítsa a talpával felfelé a kamerát, majd igazítsa a tartón lévő lyukhoz a kamerán található csapot! Ezután csavarja be a csavart és rögzítse a talphoz a kamerát!
- Ragassza fel a rögzítősablont a kívánt helyre, a falra vagy mennyezetre! Fúrjon lyukakat a sablon szerint 6 mm átmérővel és 40 mm mélységben. Helyezze be a mellékelt dübeleket a lyukakba! Rögzítse a tartót a falhoz vagy a mennyezethez!
- Amikor a kamera a helyére került, tekerje a vízálló szalagot a tápcsatlakozó köré!

A rögzítésre használt felületnek el kell bírnia a kamera tömegének legalább háromszorosát! Az esetleges sérülések elkerülésének érdekében a kamerát rögzítse biztonságosan, a telepítési utasításoknak megfelelően! Ne telepítse hóforrás közelébe, például kültéri légkondicionáló, páraelszívó vagy vízmelegítő közelébe!



Mobilalkalmazás

Telepítse fel Android esetében a Mi Home, Apple iOS esetében a Xiaomi Home alkalmazást! Indítsa el a programot, és jelentkezzen be a Mi fiókba, vagy regisztráljon egyet! Az alapbeállítások után bökjön a hozzáadás gombra, és válassza ki a megfelelő készüléket! Kövesse az utasításokat, majd bökjön a Next gombra! Állítsa be a Wi-Fi hálózatot, és elindul a keresés! Az állapotjelző narancs színnel kezd villogni, amíg várakozik a kapcsolódásra. Kékre vált, amikor a kamera csatlakozása sikeresen befejeződött. Mindig az alkalmazás aktuális verzióját használja!



A gyári beállítások visszaállítása

Amennyiben a hálózat, amihez a kamera csatlakozik, vagy a Mi fiók, amivel a kamerát párosították, módosul (pl. router vagy mobilkészülék csere), akkor a gyári alapállapot beállításához tartsa nyomva a RESET gombot, amíg egy hangjelzés hallható! Ezt követően csatlakoztathatja az új hálózathoz, illetve az új mobilkészülékhez.

A gyári beállítások visszaállítása nem törli a memóriakártya tartalmát.

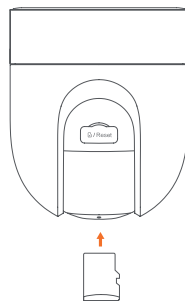
Használat

Micro SD kártya telepítése

Győződjön meg arról, hogy a kamera ki van kapcsolva! Távolítsa el a vízálló fedelet a kártyanyílásról! Helyezze be a kártyát úgy, hogy érintkezői lefelé nézzenek!

A kártya behelyezése, illetve eltávolítása előtt mindig húzza ki a kamerát az áramforrásból!

Használjon márkás, legfeljebb 256 GB kapacitású kártyát! Az olvasás/írás sebessége ne legyen kevesebb, mint az U1 Class 10 szabvány szerint! Helyezze vissza a vízálló fedelet a kártyanyílásra!



Bekapcsolás, működés

Csatlakoztassa a hálózati adaptert a tápcsatlakozóhoz! A kamera bekapcsol, az állapotjelző narancs színnel világít és egy hangjelzés hallható.

Ügyeljen arra, hogy az eredeti hálózati adaptert használja! Amikor a kamera be van kapcsolva, ne fordítsa el erőszakkal az objektívet! Ha az objektív pozicionálása pontatlan, kalibrálja a mobilalkalmazásban!

Állapot kijelzése

Világító narancs - kapcsolódásra vár

Villogó narancs - kapcsolódás

Világító kék - kapcsolódva

Villogó kék - kapcsolódás szerverhez

Műszaki paraméterek

- 2560×1440 (4 MP) felbontás
- H.265 videó kódolás
- F1.6 rekesz
- 113° látószög
- 360° horizontális elforgatás (Pan)
- 160° vertikális elforgatás (Tilt)
- Beépített mikrofon és hangszóró
- Éjszakai üzemmód
- Micro SD kártya bővítőhely (8–256 GB)
- Wi-Fi 802.11 b/g/n 2,4 GHz
- Működési hőmérséklet: -30–60 °C
- IP66 időjárás-állóság
- Tápellátás: DC 12 V, 1 A
- Méretek: 117×98×98 mm

A termék jellemzői, technikai paraméterei, a kezelés, irányítás módja, valamint a csomag tartalma előzetes értesítés nélkül megváltozhatnak.

A Xiaomi termékek hivatalos forgalmazója

Expert Zrt.

1044 Budapest, Óradna u. 12.