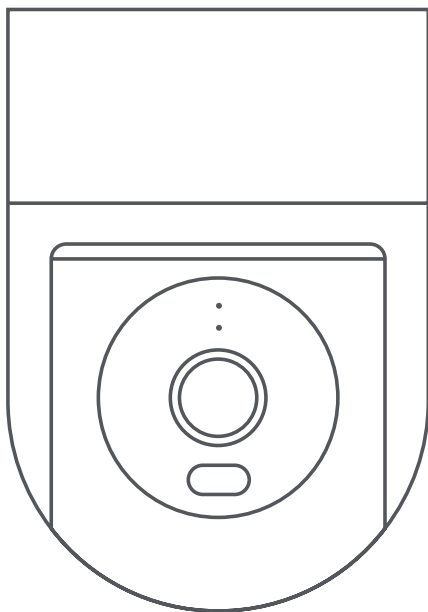




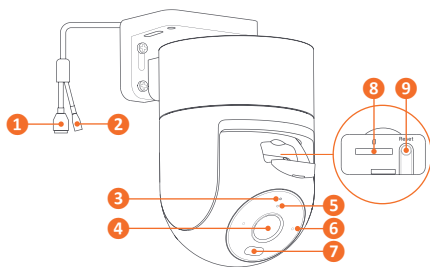
Outdoor Camera CW300

kültéri biztonsági kamera



Felhasználói kézikönyv

Áttekintés

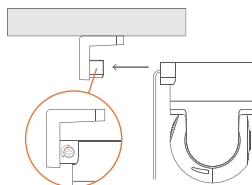
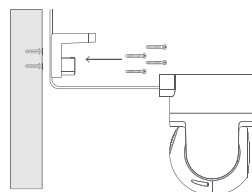
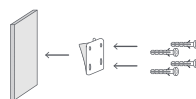
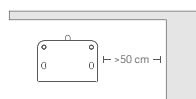


1. Tápcsatlakozó
2. UTP RJ-45 csatlakozó
3. Állapotjelző
4. Objektív
5. Mikrofon
6. IR LED fényforrás
7. LED fényforrás
8. Micro SD kártya foglalat
9. RESET gomb

Telepítés

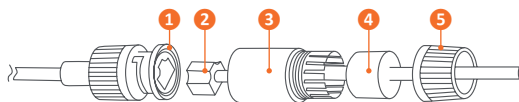
- Ragassza fel a rögzítőszablont a kívánt helyre, a falra vagy mennyezetre, ügyelve arra, hogy a sablon jobb oldala 50 cm-nél nagyobb távolságra legyen a fal sarkától! Fúrjon lyukakat a sablon szerint 6 mm átmérővel és 35 mm mélységben.
- Helyezze be a mellékelt dűbeleket a lyukakba!
- Fali szereléshez rögzítse a fali tartót a falhoz! Ha a tápkábelt fentről szereli, akkor először át kell fűzni a kábelt a fali tartó hornyán, mielőtt a tartót a falhoz rögzíti!
- Mennyezetre szereléshez rögzítse a fali tartót a mennyezethez!
- Fordítsa felfelé a kamera alját, illessze a tartón található fülhöz, és rögzítse a csavart a jobb oldalon.
- Amikor a kamera a helyére került, tekerje a vízálló szalagot a tápcsatlakozó köré!

A rögzítésre használt felületnek el kell bírnia a kamera tömegének legalább háromszorosát! Az esetleges sérülések elkerülésének érdekében a kamerát rögzítse biztonságosan, a telepítési utasításoknak megfelelően! Ne telepítse hőforrás közelébe, például kültéri légkondicionáló, páraelszívó vagy vízmelegítő közelébe!

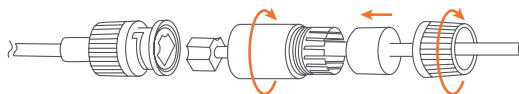


Vízálló hálózati port

1. tömítőgyűrű
2. hálózati kábel
3. vízálló hüvely
4. tömítés
5. vízálló burkolat



A telepítés után a hálózati port vízállósága javul. Helyezze a tömítőgyűrűt a kamera hálózati portjára! Fűzze fel sorrendben a vízálló hátsó fedelet, a tömítést és a vízálló hüvelyt a hálózati kábelre, majd csatlakoztassa a hálózati kábelt! Csavarja össze az egyes



Ha nem használja a hálózati kábelt, akkor is

telepítse a vízálló hálózati port tartozékokat! Használjon árnyékolt hálózati kábelt!

Mobilalkalmazás

Telepítse fel Android esetében a Mi Home, Apple iOS esetében a Xiaomi Home alkalmazást! Indítsa el a programot, és jelentkezzen be a Mi fiókba, vagy regisztráljon egyet! Az alapbeállítások után bökjön a hozzáadás gombra, és válassza ki a megfelelő készüléket! Kövesse az utasításokat, majd bökjön a Next gombra! Állítsa be a Wi-Fi hálózatot, és elindul a keresés! Az állapotjelző narancs színnel kezd villogni, amíg várakozik a kapcsolódásra. Kékre vált, amikor a kamera csatlakozása sikeresen befejeződött. Mindig az alkalmazás aktuális verzióját használja!



A gyári beállítások visszaállítása

Amennyiben a hálózat, amihez a kamera csatlakozik, vagy a Mi fiók, amivel a kamerát párosították, módosul (pl. router vagy mobilkészülék csere), akkor a gyári alapállapot beállításához tartsa nyomva a RESET gombot kb. 7 másodpercig! Ezt követően csatlakoztathatja az új hálózathoz, illetve az új mobilkészülékhez.

A gyári beállítások visszaállítása nem törli a memóriakártya tartalmát.

Használat

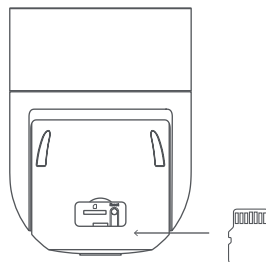
Micro SD kártya telepítése

Győződjön meg arról, hogy a kamera ki van kapcsolva! Távolítsa el a vízálló fedelet a kártyanyílásról! Helyezze be a kártyát úgy, hogy érintkezői lefelé nézzenek!

A kártya behelyezése, illetve eltávolítása előtt mindig húzza ki a kamerát az áramforrásból!

Használjon márkás, legfeljebb 256 GB kapacitású kártyát! Az olvasás/írás sebessége ne legyen kevesebb, mint az U1 Class 10 szabvány szerint!

Helyezze vissza a vízálló fedelet a kártyanyílásra!



Bekapcsolás, működés

Csatlakoztassa a hálózati adaptert a tápcsatlakozóhoz! A kamera bekapcsol, az állapotjelző narancs színnel világít és egy hangjelzés hallható.

Ügyeljen arra, hogy az eredeti hálózati adaptert használja! Amikor a kamera be van kapcsolva, ne fordítsa el erőszakkal az objektívet! Ha az objektív pozicionálása pontatlan, kalibrálja a mobilalkalmazásban!

Állapot kijelzése

Világító narancs - kapcsolódásra vár/RESET sikeres

Villogó narancs - kapcsolódás

Világító kék - kapcsolódva/megfelelő működés

Villogó kék - kapcsolódás szerverhez/OTA frissítés

Műszaki paraméterek

- 2560×1440 (4 MP) felbontás
- H.265 videó kódolás
- 360° horizontális elforgatás (Pan)
- 156° vertikális elforgatás (Tilt)
- Beépített mikrofon és hangszóró
- Éjszakai üzemmód
- Micro SD kártya bővítőhely (8–256 GB)
- Wi-Fi 802.11 b/g/n 2,4 GHz
- Működési hőmérséklet: -30–60 °C
- IP66 időjárás-állóság
- Tápellátás: DC 12 V, 1 A
- Méretek: 168×100×123 mm
- Tömeg: 487 g

A termék jellemzői, technikai paraméterei, a kezelés, irányítás módja, valamint a csomag tartalma előzetes értesítés nélkül megváltozhatnak.