



SHC-150 Wi-Fi IP kamera Pan és Tilt funkciókkal



ÜZEMBEHELYEZÉSI ÚTMUTATÓ

Kezdeti lépések

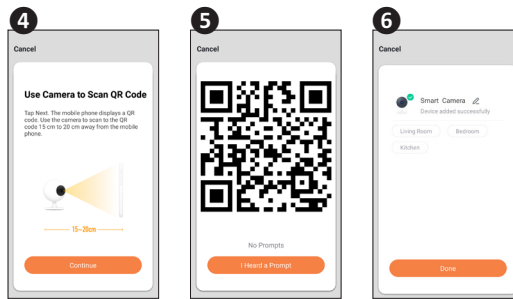
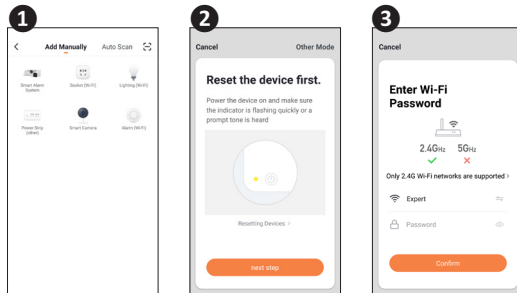
Töltse le a **Denver Smart Home** alkalmazást a Google Play áruházból, az Apple App Store-ból, vagy a QR kód beolvasásával! Jelentkezzen be, vagy regisztráljon egy felhasználót! Ehhez használja a mobilszámát, vagy e-mail címét! Ezután adja hozzá a kamerát az alkalmazáshoz!



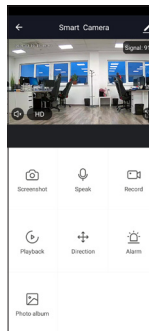
Üzembe helyezés

Csatlakoztassa a kamerát áramforráshoz, és várja meg a kamera jelzését!

1. Az **Add Manually** alatt válassza a **Smart Camera** ikont, majd kövesse a képernyőn megjelenő utasításokat!
2. Amennyiben szükséges, a kamerát, az SD kártyaolvasó mellett lévő reset gombbal állítsa alapállapotba! Tartsa nyomva, a folyamat végét a kamera hanggal jelzi! Behelyezhet memóriakártyát, ha a rögzítést a későbbiekben oda szeretné végezni.
3. Adja meg a Wi-Fi jelszót!
- 4-5. A telefon képernyőjén megjelenő QR kódot 15-20 cm távolságban helyezze közvetlenül a kamera optikája elé! A beolvasás pár másodpercen belül megtörténik, amit a kamera hanggal jelez. Amennyiben hallja a megerősítő hangot, érintse meg az **I Heard a Prompt** gombot!
6. A kapcsolódást követően a kamerát átnevezheti, és hozzárendelheti egy helyiséghez!



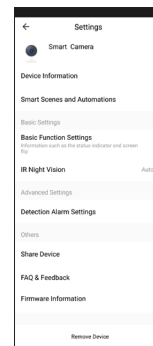
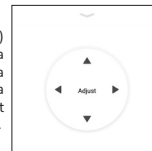
Kezelés



A kezelőfelületen látható az élőkép, pontos dátummal, időponttal, valamint az aktuális Wi-Fi jelerősség. Állítható a kép felbontása, ki/bekapcsolható a mikrofon, hangszóró, rögzíthető állókép, vagy folyamatos felvétel. A készített fotók, videók visszanezethetők, mind a telefon tárhelyére, mind a kamerába helyezett micro SD kártyára mentettek egyaránt. Bekapcsolható a mozgásérzékelés, és -követés, ütemterv készíthető.

Pan&Tilt funkció

A kamera horizontális (Pan) és vertikális (Tilt) irányba is forgatható. A mozgás a betekintő képen ujjal, vagy a **Direction** gomb megnyomását követően a nyilakkal indítható.



A beállítások menüpont alatt megnézhető és szerkeszthetők az alapvető tulajdonságok:

- Megváltoztatható az eszköz ikonja, elnevezése, elhelyezkedése
- Ellenőrizhetők a kamera információi
- Megnézhetők és szerkeszthetők a kamerához tartozó automatizált programok
- Megfordítható a kép, időbélyeggel látható el a felvétel
- Vezérelhető az éjszakai működés
- Bekapcsolható a mozgásérzékelés, -követés, beállítható az érzékenység, ütemterv készíthető
- A kamera megosztható mások számára
- Átnézhetők a gyakran ismételt kérdések, visszajelzések küldhetők (angol nyelven)
- Ellenőrizhető az aktuális verzió, elvégezhető az esetleges frissítés
- Eltávolítható a kamera az alkalmazásból

Tulajdonságok

- 720p (HD ready) felbontás
- Horizontális és vertikális forgatás
- Éjszakai üzemmód
- Kétirányú hang
- Beépített mikrofon és hangszóró
- Mozsásérzékelés, -követés
- Micro SD kártyaolvasó
- Standard kamerarögzítő csavar

Műszaki adatok

- 1 MP CMOS
- 1280×720, 12 FPS
- IR max. 10 méter
- Horizontális (Pan) forgatás 355°
- Vertikális (Tilt) forgatás 120°
- Micro SD (max. 128 GB)
- Wi-Fi
- 5 V, 1,5 A
- 70×85×105 mm, 340 g

Felhívjuk a figyelmet, hogy a műszaki tartalom értesítés nélkül megváltozhat, valamint az útmutatóban található hibákért a gyártó nem vállal felelősséget!