



SHO-110 Wi-Fi IP kamera



Üzembehelyezési útmutató

Kezdeti lépések

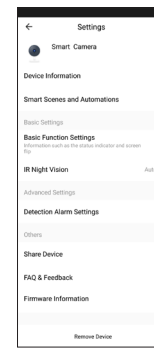
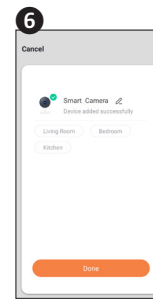
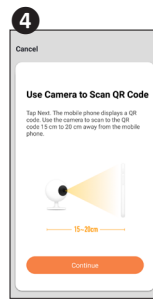
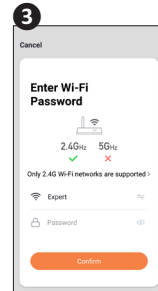
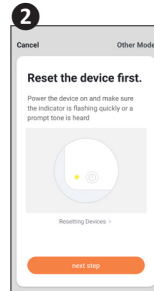
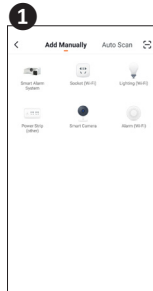
Töltse le a **Denver Smart Home** alkalmazást a Google Play áruházból, az Apple App Store-ból, vagy a QR kód beolvasásával! Jelentkezzen be, vagy regisztráljon egy felhasználót! Ehhez használja a mobilszámát, vagy e-mail címét! Ezután adja hozzá a kamerát az alkalmazáshoz!



Üzembe helyezés

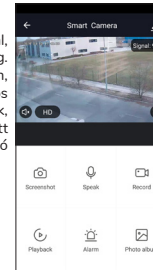
Csatlakoztassa a kamerát áramforráshoz, és várja meg a kamera jelzését!

1. Az **Add Manually** alatt válassza a **Smart Camera** ikont, majd kövesse a képernyőn megjelenő utasításokat!
2. Amennyiben szükséges, a kamerát, az alján található ablak mögött lévő reset gombbal állítsa alapállapotba! Tartsa nyomva, a folyamat végét a kamera hanggal jelzi! Behelyezhet memóriakártyát, ha a rögzítést a későbbiekben oda szeretné végezni.
3. Adja meg a Wi-Fi jelszót!
- 4-5. A telefon képernyőjén megjelenő QR kódot 15-20 cm távolságban helyezze közvetlenül a kamera optikája elé! A beolvasás pár másodpercen belül megtörténik, amit a kamera hanggal jelez. Amennyiben hallja a megerősítő hangot, érintse meg az **I Heard a Prompt** gombot!
6. A kapcsolódást követően a kamerát átnevezheti, és hozzárendelheti egy helyiséghez!



Kezelés

A kezelőfelületen látható az élőkép, pontos dátummal, időponttal, valamint az aktuális Wi-Fi jelerősség. Állítható a kép felbontása, ki/bekapcsolható a mikrofon, hangszóró, rögzíthető állókép, vagy folyamatos felvétel. A készített fotók, videók visszanezhetők, mind a telefon tárhelyére, mind a kamerába helyezett micro SD kártyára mentettek egyaránt. Bekapcsolható a mozgásérzékelés, ütemterv készíthető.



Tulajdonságok

- 720p (HD ready) felbontás
- Éjszakai üzemmód
- Kétirányú hang
- Beépített mikrofon és hangszóró
- Mozgásérzékelés
- Micro SD kártyaolvasó
- Időjárásálló fémház

Műszaki adatok

- 1 MP CMOS
- 1280×720, 30 FPS
- IR max. 30 méter
- Micro SD (max. 128 GB)
- Wi-Fi, Ethernet
- 5 V, 1,5 A
- 189×90×58 mm, 583 g

Felhívjuk a figyelmet, hogy a műszaki tartalom értesítés nélkül megváltozhat, valamint az útmutatóban található hibákért a gyártó nem vállal felelősséget!