



Mi Wireless Charging Pad

vezeték nélküli töltő



Felhasználói kézikönyv

Kezelőszervek



1. USB Type-C bemenet
2. LED visszajelző

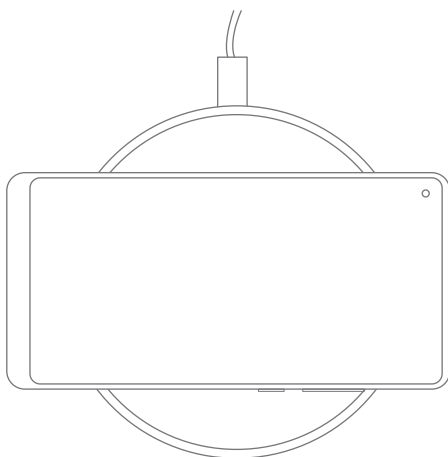
Használat

A töltéshez használja a készülék mellé adott USB kábelt! A LED visszajelző három villogása a töltőpad készenlétét jelzi.

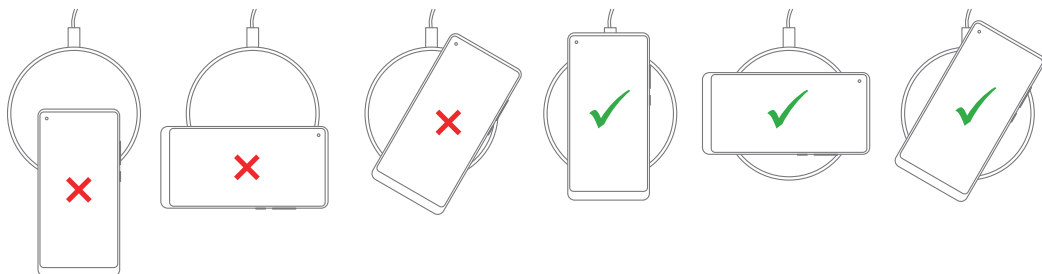
A használható hálózati adapterek paraméterei:

- 5 V/1 A teljesítményű adapter nem támogatott
- 5 W töltési teljesítmény 5 V/2 A adapterrel támogatott
- 10 W töltési teljesítmény QC 2.0, illetve QC 3.0 adapterrel támogatott

Helyezzen a töltőpad tetejére egy Qi kompatibilis eszközt! A töltés automatikusan megkezdődik. A normál töltés közben a visszajelző LED zölden világít.



A telefont mindig a töltőpad közepére helyezze! Amennyiben a töltés nem kezdődik meg, változtassa a telefon helyzetét addig, amíg a visszajelző LED zölden világít és a telefonon megjelenik a töltés jelzése!



A visszajelző LED villogása a töltőpad hibáját jelzi. Ilyenkor a készülék védelmi módba kapcsol. Ellenőrizze, hogy nem került-e bármilyen fém tárgy a töltőpad felületére! Ha igen, távolítsa el, majd próbálja ki, hogy a töltés működik-e!
Amennyiben a probléma továbbra is fennáll, lépjen kapcsolatba a szervizzel!

Műszaki paraméterek

- Qi kompatibilitás
- Bemenet 5 V/2 A – 9 V/1,6 A
- Kimenet 5 V/max. 5 W – 9 V/max. 10 W
- QC 2.0, QC 3.0 támogatás
- USB Type-C
- 3250 mAh (11,8 Wh) akkumulátor
- 98×8 mm
- 135 g

A termék jellemzői, technikai paraméterei, a kezelés, irányítás módja, valamint a csomag tartalma előzetes értesítés nélkül megváltozhatnak.