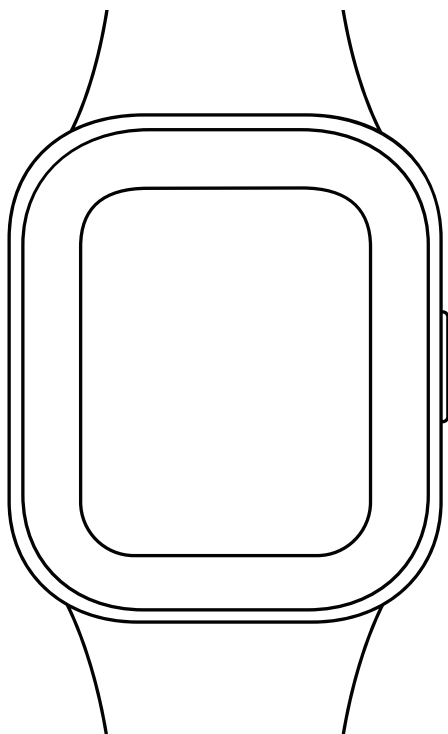




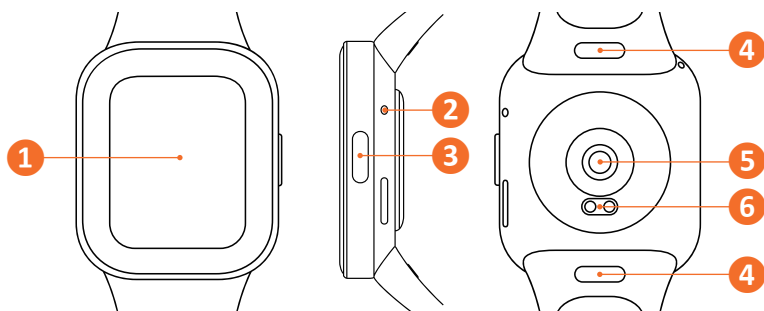
Redmi Watch 3

okosóra



Felhasználói kézikönyv

Áttekintés



1. Érintő kijelző
2. Mikrofon
3. Funkciógomb
4. Szíj retesz
5. Pulzus szenzor
6. Töltőérintkező

Használat

Ügyeljen, hogy az óra a csuklón megfelelően helyezkedjen el, a kézfejtől kb. egy ujjnyira! A megfelelő pulzusmérés érdekében úgy helyezze fel az aktivitásmérőt, hogy a hátlap érintkezzen a bőrrel! Ne legyen a pánt túl laza, vagy túl szoros, minden helyzetben állítsa optimális méretre!

Párosítás telefonnal

Telepítse fel a Mi Fitness alkalmazást! Tartsa nyomva a funkciógombot az óra bekapcsolásához! Olvassa be mobilkészülékével az órán megjelenő QR kódot, így könnyedén letöltheti és telepítheti az alkalmazást.

Aktiválja a Bluetooth kapcsolatot, majd indítsa el a programot! Jelentkezzen be a Mi fiókba, vagy regisztráljon egyet! Ügyeljen rá, hogy a mobilkészülék és az óra megfelelően közel legyenek egymáshoz!

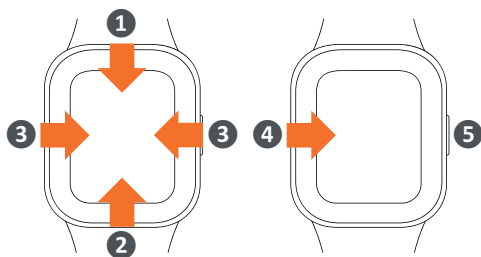
Válassza az eszköz hozzáadása opciót, majd kövesse az utasításokat! Amennyiben a mobilkészüléken és az órán is megjelenik ugyanaz a kód, nyomja meg a párosítás gombot! Ha csak az órán jelenik meg, akkor ellenőrizze az értesítések között, nincs-e egy párosítási kérelem! Ha párosítás vagy használat közben az óra nem tud csatlakozni a telefonhoz, tartsa nyomva a funkciógombot a gyári beállítások visszaállításához! Ezután próbálja meg újra a párosítást!



További angol nyelvű részletekért olvassa be a QR kódot!

Kezelés

- 1 Az értesítéseket, a kijelzőn ujjal történő lefelé húzással lehet megnézni.
- 2 Felfelé húzással lehet a kezelőpanelre jutni.
- 3 A modulok között jobbra és balra húzással lehet lapozni.
- 4 Az előző képernyőre visszatérni jobbra húzással lehet.



5 Funkciógomb műveletek

Megnyomás: Belépés a funkciólistába, vagy visszalépés a főképernyőre.

Nyomva tartás 3 másodpercig: Az óra bekapcsolása. Ha az óra be van kapcsolva, a képernyőn megjelennek a kikapcsolási, újraindítási és a gyári beállítások visszaállításának lehetőségei.

Nyomva tartás 12 másodpercig: Újraindítás kényszerítése.

Rövid megnyomás 3-szor: Segélyhívás indítása

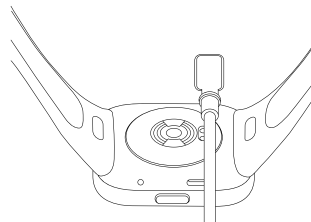
A segélyhívás indításához az órának kapcsolódnia kell az okostelefonhoz és ki kell jelölni egy ilyen kapcsolattartót a mobilalkalmazásban.

Töltés

Ha az óra alacsony energiaszint jelzést ad, gondoskodni kell a töltésről. Csatlakoztassa a töltőkábelt az órához!

Ha az akkumulátor teljesen lemerült, az órán megjelenik a töltés ikon megjelenéséig hosszabb idő is eltelhet.

Töltés előtt törölje szárazra az óra és a töltőkábel érintkezőit!



Övintézkedések

- Amikor az órát pulzusz mérésére használja, tartsa mozdulatlanul a csuklóját!
- Az óra vízállósága 5 ATM. Viselhető zuhanyzás közben, uszodában és part közelében, úszáskor. Nem használható szaunában, valamint búvárkodás közben!
- Az érintőképernyő nem támogatja a víz alatti műveleteket! Ha az óra vízzel érintkezik, használat előtt puha ruhával törölje meg!
- Napi használat során kerülje a túl szoros viseletet, és próbálja szárazon tartani az érintőkijelzőt. Rendszeresen tisztítsa a karpántot! Azonnal hagyja abba a készülék használatát, és kérjen orvosi segítséget, ha a bőr az érintkezés során vörösséget vagy duzzanatot mutat!
- Az óra töltésekor mindig tartsa szárazon a hálózati és a töltőadaptert! Ne érintse meg őket nedves kézzel! Ne tegye ki a hálózati és a töltőadaptert esőnek vagy más folyadéknak!
- Ha az órát hosszabb ideig nem használja, töltse fel teljesen, kapcsolja ki és tárolja hűvös és száraz helyen! Töltse fel az órát legalább 3 havonta egyszer!
- Az óra üzemi hőmérséklete -10 és 45 °C között van. Ha a környezeti hőmérséklet túl magas, vagy túl alacsony, az óra hibásan működhet.
- A törött képernyőt ne érintse meg, és ne próbálja eltávolítani! Azonnal hagyja abba az óra használatát, és lépjen kapcsolatba egy hivatalos szervizzel!
- Az óra töltéséhez használja a mellékelt töltőadaptert! Mindig olyan hálózati adaptert használjon, amelyek megfelelnek a helyi biztonsági szabványoknak, vagy minősített gyártók készítették!
- Ne szedje szét, ne szúrja ki, ne üsse meg, ne rongálja, ne dobja tűzbe! Azonnal hagyja abba a használatot, ha az akkumulátor felduzzad vagy folyadék szivárog belőle!
- Az óra beépített akkumulátorral rendelkezik. Ne szedje szét és ne cserélje ki az akkumulátort! Csak az arra felhatalmazott szolgáltatók cserélhetnek akkumulátort! Nem megfelelő akkumulátor használata esetén személyi sérülés történhet.
- Soha ne dobja tűzbe az órát vagy annak akkumulátorát, illetve ne tegye ki rendkívül alacsony légnyomásnak, mert robbanást okozhat!
- A fulladás vagy a gyermekek által okozott egyéb veszélyek vagy sérülések elkerülése

érdekében tartsa az órát gyermekektől távol!

- Használat közben tartsa távol az óra kijelzőjét gyermekektől és állatoktól!
- Az óra nem orvosi eszköz, a szolgáltatott adatok és információk nem használhatók fel a betegségek diagnosztizálásához, kezeléséhez és megelőzéséhez!

Műszaki paraméterek

- Beépített pulzuszámoló (HR)
- Véroxigén szint mérés (SpO₂)
- Napi aktivitás és alvásminőség figyelés
- Lépésszámlálás
- Üzenetek, értesítések kijelzése
- Bejövő hívások fogadása, kihangosítása
- Ébresztő, óra, stopper
- Segélyhívás funkció
- iOS és Android alkalmazás
- Amazon Alexa kompatibilis (egyres országokban)
- 1,75" TFT érintőkijelző
- 390×450 px felbontás
- 600 nit fényerő
- GPS (GLONASS, Galileo, Beidou, QZSS)
- 5 ATM vízállóság
- Bluetooth 5.2
- Mikrofon, hangszóró
- Gyorsulásmérő, giroszkóp, iránytű
- 289 mAh akkumulátor
- kb. 12 nap üzemidő
- Méretek: 42,58×36,56×9,99 mm
- Súly: 37 g (karpánttal)

A termék jellemzői, technikai paraméterei, a kezelés, irányítás módja, valamint a csomag tartalma előzetes értesítés nélkül megváltozhatnak.