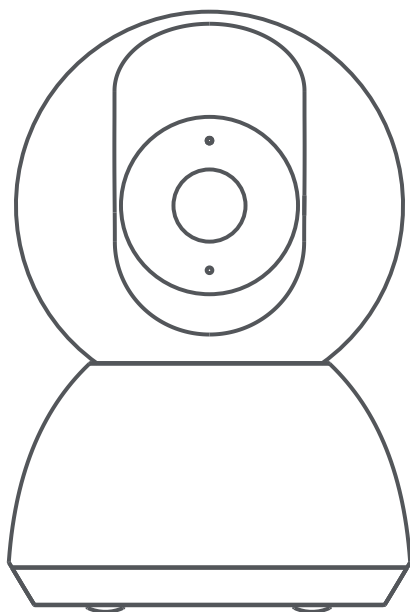




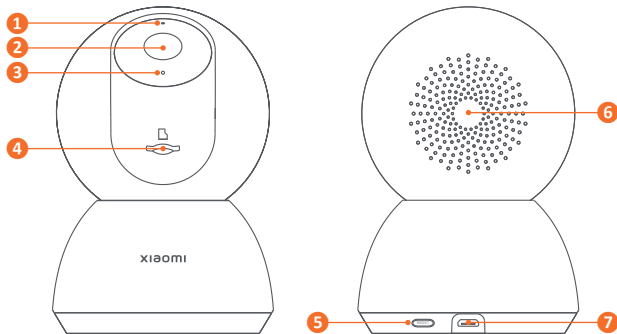
# Smart Camera C300

biztonsági kamera



## Felhasználói kézikönyv

## Áttekintés



1. Állapotjelző
2. Objektív
3. Mikrofon
4. Micro SD kártya foglalat
5. RESET gomb
6. Hangszóró
7. Micro USB tápcsatlakozó

## Rögzítés

A kamera elsősorban sík felületre (asztalra, polcra, szekrényre) helyezhető, illetve falra, mennyezetre is rögzíthető.

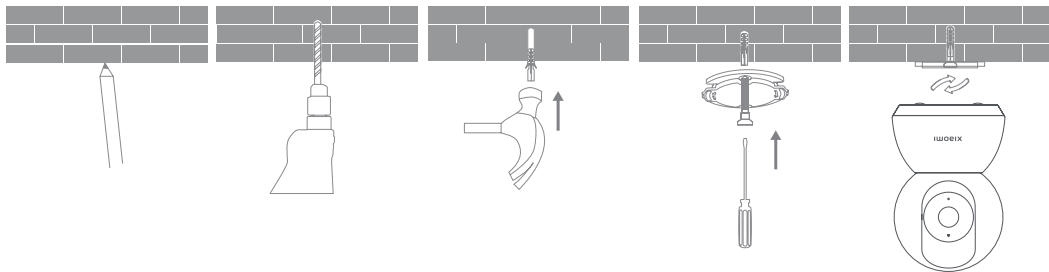
Jelölje meg a rögzítőfuratok helyét!

Fúrjon lyukat a megjelölt helyeken! A lyukak átmérője 6 mm, mélysége 30 mm legyen!

Helyezzen be a mellékelt dűbeleket a lyukakba!

Fordítsa a rögzítőlapot a nyilakkal előre, majd igazítsa a lyukakhoz! Csavarja be a csavarokat egy kereszthornýú csavarhúzóval!

Igazítsa a kamera alján lévő hornyokat a rögzítőlaphoz, és forgassa az óramutató járásával megegyező irányba, amíg a helyére kattan!



A rögzítésre használt felületnek el kell bírnia a kamera tömegének legalább háromszorosát! Az esetleges sérülések elkerülésének érdekében a kamerát rögzítse biztonságosan, a telepítési utasításoknak megfelelően!

## Mobilalkalmazás

Telepítse fel Android esetében a Mi Home, Apple iOS esetében a Xiaomi Home alkalmazást! Indítsa el a programot, és jelentkezzen be a Mi fiókba, vagy regisztráljon egyet! Az alapbeállítások után bökjön a hozzáadás gombra, és válassza ki a megfelelő készüléket! Kövesse az utasításokat, majd bökjön a Next gombra! Állítsa be a Wi-Fi hálózatot, és elindul a keresés! Az állapotjelző narancs színnel kezd villogni, amíg várakozik a kapcsolódásra. Kékre vált, amikor a kamera csatlakozása sikeresen befejeződött. Ügyeljen, hogy a mobilkészítő 2,4 GHz-es hálózaton csatlakozzon! Mindig az alkalmazás aktuális verzióját használja!



## A gyári beállítások visszaállítása

Amennyiben a hálózat, amihez a kamera csatlakozik, vagy a Mi fiók, amivel a kamerát párosították, módosul (pl. router vagy mobilkészülék csere), akkor a gyári alapállapot beállításához tartsa nyomva a RESET gombot kb. 5 másodpercig! Ezt követően csatlakoztathatja az új a hálózathoz, illetve az új mobilkészülékhez.

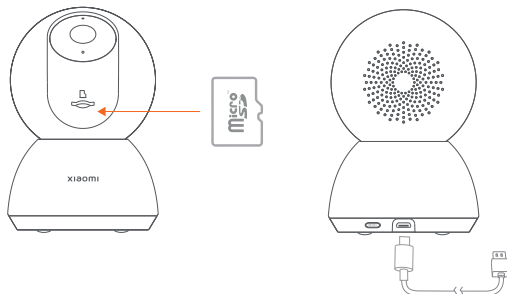
A gyári beállítások visszaállítása nem törli a memóriakártya tartalmát.

## Használat

### Micro SD kártya telepítése

Győződjön meg arról, hogy a kamera ki van kapcsolva! Fordítsa felfelé az objektívet, hogy hozzáférjen a Micro SD kártyanyíláshoz! Helyezze be a kártyát úgy, hogy érintkezői lefelé nézzenek!

A kártya behelyezése, illetve eltávolítása előtt mindig húzza ki a kamerát az áramforrásból! Használjon márkás, legfeljebb 256 GB kapacitású kártyát! Az olvasás/írás sebessége ne legyen kevesebb, mint az U1 Class 10 szabvány szerint!



### Bekapcsolás, működés

Csatlakoztassa a töltőkábelt a Micro USB aljzathoz! A kamera bekapcsol, az állapotjelző narancs színnel gyorsan villog.

Bekapcsolt állapotban ne forgassa el az objektívet, ne is erőltesse! Ha a beállítás pontatlan, kalibrálja az alkalmazásban!

### Állapot kijelzése

Világító kék: megfelelő működés

Villogó kék: hálózati hiba

Villogó narancs: kapcsolódás

Pulzáló narancs: frissítés

### Valós idejű megfigyelés

A kamera valós idejű képe nyomon követhető az alkalmazás beépülő moduljában. Beállítható a felbontás, valamint a megfigyelt területre irányítható az objektív (Pan&Tilt). Rögzíthető állókép, vagy folyamatos felvétel, valamint távoli audió kommunikáció is kezdeményezhető.

### Infravörös éjszakai üzemmód

A kamera sötétedéskor automatikusan átáll éjszakai üzemmódra a környező fénytől függően. Az infravörös megvilágítás még teljes sötétben is tiszta képet biztosít.

### Visszajátszás

A visszajátszási funkció csak akkor érhető el, ha megfelelő memóriakártya van telepítve. A kártya behelyezését követően automatikusan indul a rögzítés. A lejátszási felület eléréséhez, az alkalmazásban, érintse meg a lejátszás gombot a kamera beépülő moduljában, majd húzza az ujjával az idővonalat a kívánt időponthoz!

A maximális lejátszási sebesség 16-szoros.

## Automatikus megfigyelés

Amikor a megfigyelő asszisztens be van kapcsolva, a kamera elindítja a rögzítést, ha emberi mozgást és valós idejű változásokat észlel a megfigyelt területen. Ilyenkor értesítéseket küld az alkalmazáson keresztül. Az alkalmazásban engedélyezhető vagy letiltható az megfigyelési asszisztens funkció. Beállíthatja az egész napos, nappali, éjszakai vagy bármely más időpont felügyeletét, az igényeknek megfelelően. Az érzékenység és az időintervallumok testre szabhatók az alkalmazásban.

## Megosztás

A kamera megosztható mások részére, amennyiben szeretné, hogy ők is lássák az élőképet, illetve visszajátszhassák a felvételeket.

A meghívott személynek le kell töltenie az alkalmazást, és be kell jelentkeznie egy Mi fiókkal!

## Óvintézkedések

A kamera működési hőmérséklete -10 és 40 °C között van. Ne használja a kamerát olyan környezetben, ahol a hőmérséklet a megadott tartományon kívül esik!

A kamera precíziós elektronikai készülék. A normál működés érdekében ne helyezze magas páratartalmú környezetbe, és ne engedje, hogy víz kerüljön bele!

A kamera megfelelő teljesítményének érdekében, lehetőleg ne helyezze fényvisszaverő felületre (pl. üvegtáblák, fehér fal), vagy azok közelébe, mert a kép túlságosan világos lesz, így a távolabbi területek sötétek maradhatnak, vagy teljesen fehér felvételek készülhetnek!

Győződjön meg róla, hogy a kamera megfelelően erős Wi-Fi fedettségű helyre telepítette! Lehetőleg ne kerüljön olyan tárgyak közelébe, melyek befolyásolhatják a Wi-Fi jel erősségét (pl. fémtárgyak, mikrohullámú sütő stb.)!

Normál körülmények között a kamera antennája és egy emberi test között legalább 20 cm távolságnak kell lennie!

## Műszaki paraméterek

- |                                      |  |
|--------------------------------------|--|
| • 2304×1296 (2K) felbontás           | • Micro SD kártya bővítőhely (max. 256 GB) |
| • H.265 videó kódolás                | • Wi-Fi 802.11 b/g/n 2,4 GHz               |
| • 360° horizontális elforgatás (Pan) | • Működési hőmérséklet: -10–40 °C          |
| • 108° vertikális elforgatás (Tilt)  | • Tápellátás: DC 5 V, 2 A                  |
| • F1,4 rekesznyílás                  | • Android és iOS mobilalkalmazás           |
| • Beépített mikrofon és hangszóró    | • Méretek: 115×78×78 mm                    |
| • Éjszakai üzemmód                   | • Tömeg: 327 g                             |

A termék jellemzői, technikai paraméterei, a kezelés, irányítás módja, valamint a csomag tartalma előzetes értesítés nélkül megváltozhatnak.