

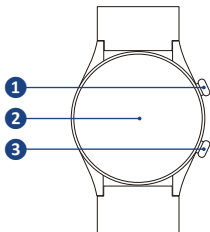
Blackview

R7 Pro okosóra

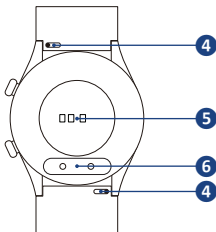


Felhasználói kézikönyv

Áttekintés



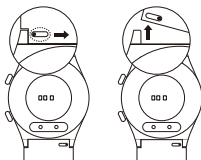
1. Be/kikapcsoló gomb
2. Kijelző
3. Funkciógomb



4. Óraszíj retesz
5. Érzékelők
6. Mágneses töltőcsatlakozó
4. Óraszíj retesz

Óraszíj fel- és leszerelése

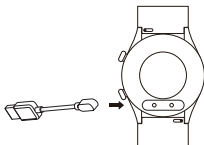
A retesz elhúzásával, majd az óraszíj elmozdításával távolítsa el az óraszíjat! Összeszereléshez húzza el a reteszt, majd illessze helyére az óraszíjat!



Töltés

Az első használata előtt töltsse fel teljesen az akkumulátort! A töltéshez használjon 5 V-os töltőadapert! Helyezze a mágneses töltőkábelét az óra töltőcsatlakozójára!

A kijelzőn látható a töltés állapota. A töltés végén távolítsa el a kábelt!



Használat

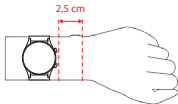
Párosítás telefonnal

Keresse meg és telepítse fel a H Band alkalmazást, vagy használja a QR kódot! Aktiválja a Bluetooth kapcsolatot, indítsa el a programot, és adja meg az alapvető beállításokat! Adja hozzá az alkalmazáshoz az okosórát!



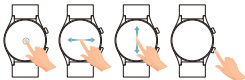
Viselés

Ügyeljen, hogy az óra a csuklón megfelelően helyezkedjen el, a kézfejtől kb. egy ujjnyira! A megfelelő pulzusmérés érdekében úgy helyezze fel az okosórát, hogy a hátlap érintkezzen a bőrrel! Ne legyen a pánt túl laza, vagy túl szoros, minden helyzetben állítsa optimális méretre!



Kezelés

Bekapcsoláshoz tartsa nyomva a bekapcsológombot kb. 5 másodpercig! Kikapcsoláshoz tartsa nyomva a bekapcsológombot kb. 3 másodpercig! A kijelző aktiválásához emelje fel a kezét, vagy nyomja meg a gombot!



A számlap megváltoztatásához tartsa az ujját a kijelzőn, majd csúsztassa balra vagy jobbra!

Az alapfunkciók eléréséhez csúsztassa az ujját jobbra a kijelzőn!

A további funkciók kiválasztásához nyomja meg a funkciógombot!

Visszalépéshez csúsztassa az ujját jobbra a kijelzőn!

Az értesítések megtekintéséhez csúsztassa az ujját felfelé a kijelzőn!



Számlap



Zenelejátszó



Lépésszámláló



Alvásfigyelő



Pulzusmérő



Véroxigénmérő



Vérnyomásmérő



Időjárás

Funkciók

Zenelejátszás

Vezérelheti a kapcsolódott mobilkészülék zenelejátszóját. Használja a lejátszás, megállítás, előző, vagy következő dal, valamint hangerő gombokat!

Hívás

A funkciógomb megnyomása után válassza a Call funkciót! Írja be a telefonszámot, majd nyomja meg a hívás gombot!

Névjegyek

Névjegyek hozzáadásához nyissa meg a H Band alkalmazásban a Frequent Contacts menüpontot! Akár 10 névjegyet is felvehet.

A funkciógomb megnyomása után válassza a Contacts funkciót! Keresse ki a névjegyet és indítson hívást!

Hívásnapló

A bejövő vagy kimenő hívások megjelennek az hívásnaplóban. A listában megjelenő telefonszámokat felhívhatja.

Értesítések

Megjelennek a beállított alkalmazások legutóbbi értesítései.

Ébresztő

Állítson be időpontokat a H Band alkalmazásban!

Stopperóra

Az eltelt idő mérése pillanat-állj funkcióval.

Időzítő

Állítsa be a visszaszámláláshoz a hátralévő időt!

Telefon megkeresése

Ha nem találja telefonját, csörgesse meg ezzel a funkcióval!

Női funkciók

Nőnemű használó esetében a H Band alkalmazásban állítsa be a kért információkat!

Hangasszisztens

Használatával aktiválhatja a mobilkészülék hangasszisztensét.

Kalkulátor

Klasszikus számológép alap funkciókkal.

Kamera távvezérlése

Az okosóra megrázásával készíthet fényképet.

Beállítások

Brightness: a számlap fényereje.

Auto-Lock: a kijelző kikapcsolása.

Switch: egyes funkciók ki- és bekapcsolása.

H Band: QR kód az alkalmazás letöltéséhez.

Dial: a számlap kiválasztása.

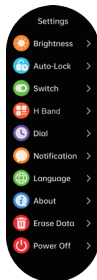
Notification: az alkalmazásértesítések ki- és bekapcsolása.

Language: az óra nyelvének beállítása.

About: az eszközinformációk megtekintése.

Erase Data: az óra alapállapotba állítása. Ilyenkor minden adat és beállítás törlődik!

Power Off: az óra kikapcsolása.



A **BLACKVIEW** termékek hivatalos forgalmazója

Expert Zrt.

1044 Budapest, Óradna u. 12.