

TESLA

TESLA PureStar E60

Tisztelt Vásárló!

Köszönjük, hogy a TESLA PureStar E60 készülékét választotta.

A készülék használatba vétele előtt olvassa el figyelmesen a használati útmutatót.

- **Mielőtt bekapcsolná a készüléket, olvassa el figyelmesen a használati útmutatót.**
- **Őrizze meg a használati útmutatót későbbi felhasználásra.**
- **A készülék meghibásodásának és a sérülések elkerülésének érdekében mindig tartsa be a használati útmutatóban leírtakat**

FONTOS BIZTONSÁGI ELŐÍRÁSOK

A KÉSZÜLÉK KIZÁRÓLAG HÁZTARTÁSI CÉLOKRA HASZNÁLHATÓ.

Olvassa el és gondolja át az összes utasítást. Az alábbi utasítások be nem tartása áramütést, tüzet vagy súlyos sérüléseket okozhat. A jelen kézikönyvben található figyelmeztetések és utasítások nem terjedhetnek ki az összes esetlegesen felmerülő körülményre és helyzetre. A felhasználónak meg kell értenie, hogy a megfontoltság és az óvatosság olyan tényező, amelyet nem lehet beépíteni a termékbe, ezért a felhasználónak kell eljárnia körültekintően.

Ez a készülék bonyolult elektromechanikus készülék, kérjük mindig tartsa be az alábbi előírásokat:

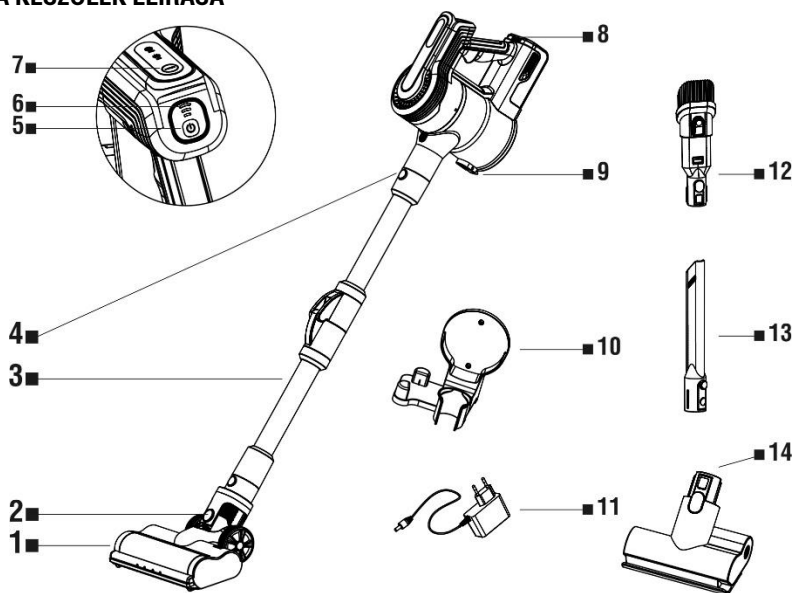
- A készüléket háztartási felhasználásra tervezték. A gyártó nem vállal felelősséget a nem rendeltetésszerű használat miatt, vagy a használati utasításokkal ellentétes használat miatt keletkezett károkért, ezekre a garancia nem terjed ki.
- Nem rendeltetésszerű használatnak minősül többek között a szűrők rendszeres cseréjének elmulasztása, valamint nem eredeti szűrők használata. Ezek miatt a porszívó meghibásodhat, megrongálódhat.
- A készülék csak beltéri, szobahőmérsékleten történő használatra alkalmas (max. 40°C).
- Ellenőrizze, hogy a készülék adattábláján feltüntetett értékek megegyeznek a csatlakoztatott hálózati aljzat feszültségével.
- Szigorúan tilos a következő tárgyakat felporszívózni, különben a készülék megrongálódhat vagy tűz keletkezhet: forró tárgyak, például izzó szén, égő gyufa, forró hamu; nagy, éles üvegdarabok, oldószerek, maró anyagok, víz és egyéb folyadékok, gipszkarton por, homok, cement, gipszdarabok, sít, olaj, gyúlékony és robbanásveszélyes anyagok.
- Tisztítás előtt, vagy ha ideiglenesen nem használja, kapcsolja ki a készüléket.
- Soha ne merítse vízbe (részben sem) és óvja a nedvességtől a hálózati adaptert, az akkumulátort és a készülék motoros részét. Nedves kézzel ne érjen a készülékhez.
- A porszívót tilos nedves, vizes környezetben használni. Tűz és robbanásveszély!
- A készüléket ne használja szűrők nélkül. Minden használat előtt ellenőrizze, hogy a szűrők megfelelően illeszkednek a helyükre.
- Ne engedje, hogy gyerekek játsszanak a készülékkel. Balesetveszély!
- Porszívózás közben ügyeljen, hogy a forgó keféhez ne érjen laza ruházat, a haja, ujjai, ékszerek, karkötők, stb.
- Működés közben ne érintse meg a forgó alkatrészeket.
- Ne használja a készüléket, ha az leesett, láthatóan sérült vagy rendellenesen működik. Ebben az esetben vigye el hivatalos szervizközpontba.

- A porszívót ne használja hosszú ideig, ha a szivónyílás eltömődött, hogy elkerülje a motor meghibásodását és a készülék felmelegedését.
- Ha a porszívót nem használja huzamosabb ideig, javasoljuk, hogy az akkumulátort három havonta töltsse fel. A készülék leselejtezésekor az akkumulátort el kell távolítani és a megfelelő helyen leadni.
- Töltés közben a hálózati adapter felforrósodik. Töltés közben és használat után mindig kapcsolja ki a porszívót.
- Ne töltsse az akkumulátort ha az szivárog. Az akkumulátort ne dobja tűzbe.
- A készülékhez csak eredeti, ehhez a modellhez tervezett tartozékokat használjon.
- A gyártó és az EU viszonteladó nem felel a berendezés használata miatt keletkezett károkért (sérülések, megégés, tűz, más tárgyakban okozott károk, stb.).

A CSOMAGOLÁS TARTALMA

Kicsomagoláskor ellenőrizze az összes tartozék meglétét. Javasoljuk, hogy a jótállás idejére őrizze meg az eredeti dobozt, a kezelési útmutatót és a csomagolást.

A KÉSZÜLÉK LEÍRÁSA

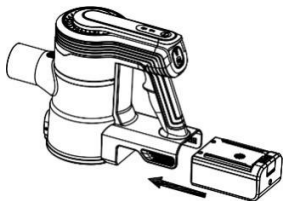


1. Turbókefe
2. A padló fejének kioldó gombja
3. Flexibilni trubice
4. Rugalmas cső
5. Be/Ki gomb
6. Az akkumulátor állapotjelzője
7. Teljesítményszabályozás

8. Az elem kioldógombja
9. Szennyeződés-tartály kioldó gomb
10. Fali tartó
11. Áramellátás
12. 2in1 ecset
13. Hosszú részű cső
14. Mini turbó forgó kefe

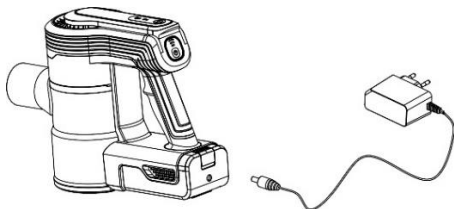
A KÉSZÜLÉK LEÍRÁSA

1.



Helyezze az akkumulátort a porszívó testének nyílásába.

2.



Csatlakoztassa az áramellátást az akkumulátorhoz. Ha teljesen feltöltötte, húzza ki a töltőt. Az akkumulátort akár a porszívó testébe helyezve, akár külön is töltheti.

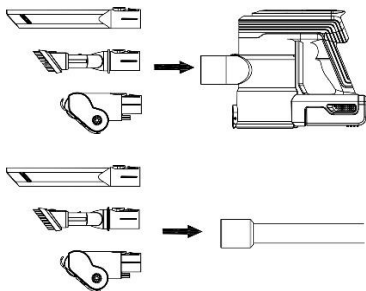
Ha az akkumulátor állapotjelzője (6) villog, töltse fel az akkumulátort. Az akkumulátor töltöttségi állapotát az akkumulátor állapotjelző fokozatos világítása jelzi. Töltés közben a jelzőfény pirosan világít. Teljesen feltöltve ez a szín kékre változik. Ha teljesen feltöltötte, húzza ki a töltőt a fali aljzatból.

3.



Csatlakoztassa a turbókefét a rugalmas csőhöz, majd csatlakoztassa a csövet a porszívó testéhez.

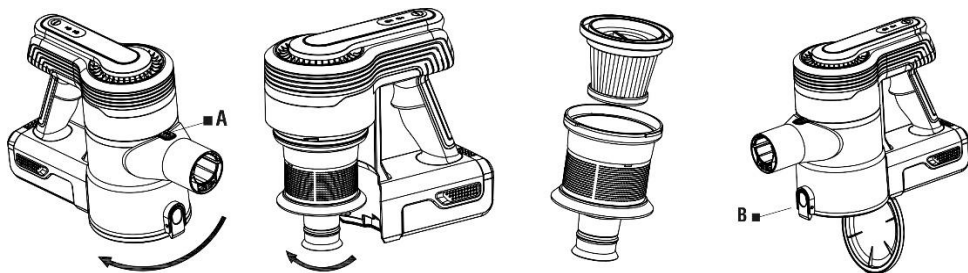
4.



A porszívó csatlakozókat közvetlenül a porszívó testéhez vagy egy rugalmas csőhöz kötheti.

A készülék bekapcsolásához használja a Be/Ki gombot. A tápellátás-vezérlő gomb megnyomásával válthat a MIN vagy a MAX üzemmód között. A porszívó kikapcsolásához nyomja meg ismét a Be/Ki gombot.

A HEPA SZŰRŐ TISZTÍTÁSA



Kapcsolja ki a porszívót.

1. Engedje el a szennytartályt (A), és vegye ki a porszívó testéből.
2. Fordítsa el, hogy eltávolítsa a HEPA szűrőt a fém szűrőtestről.
3. Nyissa ki a szennyeződéstartály fedelét (B) a durva tisztításhoz, finoman ütögesse meg a HEPA szűrőből származó szennyeződéseket a szemétkosárba.
4. Mindkét szűrőt folyó víz alatt is ki lehet öblíteni. Hagyja a szűrőket alaposan megszáradni, mielőtt újra felhasználná őket.
5. Cserélje ki mindkét szűrőt.

HEPA szűrő

Az erősen szennyezett szűrőt cserélje ki. Javasoljuk, hogy a szűrőket 6 havonta cserélje ki.

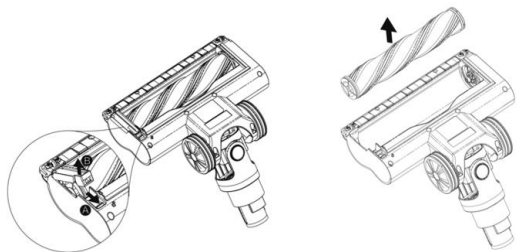
FIGYELEM

- **A szűrők tisztításának vagy cseréjének elmulasztása a porszívó meghibásodásához vezethet!**
- A szűrők tisztításához ne használjon erős mosószert, tisztítószert vagy forró vizet.
- A HEPA szűrők szűrőképességének megőrzéséhez javasoljuk azok száraz tisztítását.
- A HEPA szűrők mosása csökkenti a szűrőkapacitásukat. Maximum háromszor moshatók, ezután új szűrő használata ajánlott.
- Az elhasznált vagy sérült szűrőket cserélje ki.
- A szűrők nem moshatók mosogatógépben.
- Ügyeljen arra, hogy az illesztőfelületek és tömítő elemek legyenek tiszták és sérülésmentesek.
- Mielőtt visszahelyezi a szűrőket a porszívóba, ellenőrizze, hogy teljesen megszáradtak (ideális esetben 24 óra múlva tegye vissza).

Ellenőrizze a szűrőket, ha a porszívó szívóereje csökken. Ez egyértelműen jelzi, hogy a szűrőrendszert meg kell tisztítani.

FONTOS - soha ne használja a porszívót szűrők nélkül!

A KEFE TISZTÍTÁSA



Minden porszívózás után szemrevételezéssel ellenőrizze az ecset szennyeződését. Távolítson el pl. szőrt, állati szőrt stb.

HÁLÓZATI ADAPTER

A sérült hálózati csatlakozót cseréltesse ki szakszervizben vagy megfelelően képzett szakemberrel.

FIGYELEM: a készülék töltéséhez csak a tartozék hálózati adapter használható.

- Az adapter csatlakoztatása előtt ellenőrizze, hogy az áramellátás megfelel a készüléken feltüntetett paramétereknek.
- A hálózati adapter csak beltéri használatra alkalmas.
- A tartozék hálózati adaptert ehhez a készülékhez tervezték, ne használja más célra.
- Az adapter tápkábelét óvja az éles vagy forró tárgytól, nyílt lángtól. Ne merítse vízbe és ne vezesse át éles tárgyakon.
- Ha hosszabbító kábelt használ, ellenőrizze, hogy az nem sérült és megfelel a vonatkozó előírásoknak.
- Rendszeresen ellenőrizze a hálózati adapter tápkábelének állapotát.

A porszívót és az adaptert törölje át puha, enyhén nedves törölővel. Ne használjon súrolószert, tisztítószereket.

GARANCIÁLIS JAVÍTÁS

A készülék garanciális javításához vegye fel a kapcsolatot a TESLA viszonteladóval, ahol a készüléket vásárolta.

A jótállás érvényét veszti/nem terjed ki az alábbiak esetén:

- a készüléket nem rendeltetésszerűen használták.
- természetes kopás, elhasználódás.
- nem tartották be a „Fontos biztonsági előírások” fejezetben leírtakat.
- nem megfelelő használatból eredő elektromos vagy mechanikai károsodás.
- természeti eredetű kár: víz, tűz, statikus elektromosság, túlfeszültség stb.
- a készülék nem szakszervizben történő javítása.
- olvashatatlan sorozatszám.
- az akkumulátor kapacitása 6 hónap használat után csökken (6 hónapos akkumulátor élettartam garancia)

MEGFELELŐSÉGI NYILATKOZAT

Az INTER-SAT LTD, org. slozka ezennel kijelenti, hogy a készülék megfelel a termék típusra vonatkozó törvényi szabályozásoknak és előírásoknak.



Ez a termék megfelel az EU előírásoknak.



Egy terméken vagy csomagolásán található áthúzott szemetes kuka szimbólum arra figyelmeztet, hogy a termékre a 2002/96/EC előírás vonatkozik. Kérjük vegye figyelembe az elektronikai termékekre vonatkozó helyi előírásokat és a már használaton kívüli készülékeket ne háztartási hulladékként kezelje.

A régi készülékek megfelelő elhelyezése elősegíti a természetre és egészségre káros anyagok megfelelő feldolgozását.