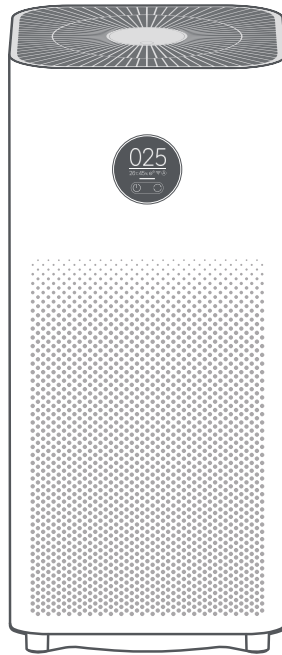




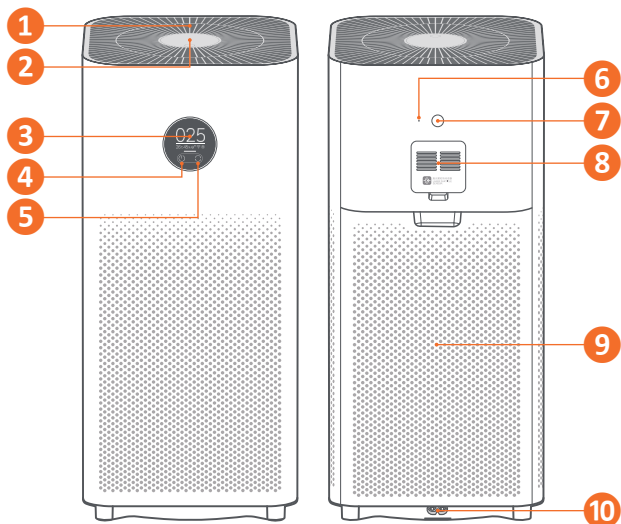
Smart Air Purifier 4

légszűrő és légtisztító



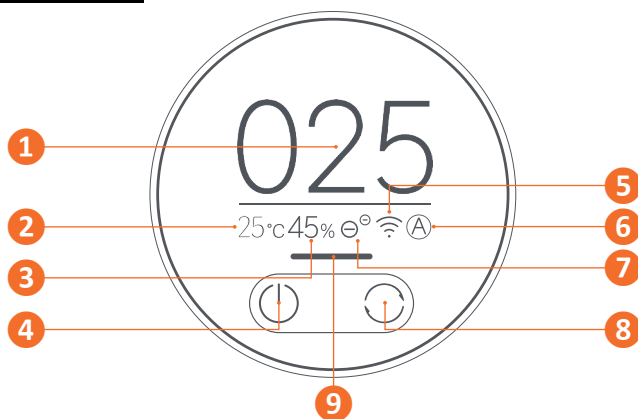
Felhasználói kézikönyv

Áttekintés



1. Szellőzőrács
2. Csavarház fedél
3. Kijelző
4. Be/kikapcsológomb
5. Üzem módgomb
6. Hőmérséklet és páratartalom érzékelő
7. Kijelző ki/bekapcsolás
8. Lézeres részecske érzékelő
9. Szűrőház fedél
10. Tápcsatlakozó

Kijelző



1. Szállópor (PM 2,5)
2. Hőmérséklet
3. Páratartalom
4. Be/kikapcsológomb
5. Wi-Fi állapotjelző
6. Működési üzemmód
7. Negatív ion
8. Üzem módgomb
9. Levegőminőség jelző

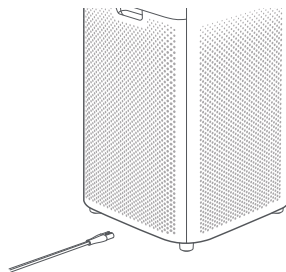
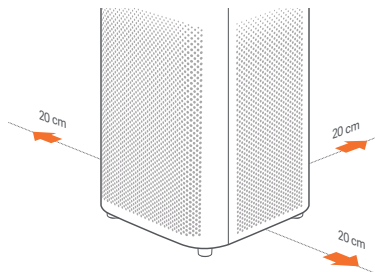
Zöld	1-20 $\mu\text{g}/\text{m}^3$
Sárga	21-35 $\mu\text{g}/\text{m}^3$
Narancs	36-55 $\mu\text{g}/\text{m}^3$
Piros	>55 $\mu\text{g}/\text{m}^3$

Működési üzemmódok

- Ⓐ Auto: automatikus üzemmódváltás a levegő minőségének függvényében
- ☾ Éjszakai: rendkívül halk működés
- ☹ Alacsony teljesítmény
- ☹ Közepes teljesítmény
- ☹ Magas teljesítmény
- ♥ Kézi: az alkalmazásban beállított értékeknek megfelelő mód


Üzembe helyezés


Az optimális teljesítmény miatt tartsa be az ajánlott távolságokat a légtisztító alján lévő tápcsatlakozóhoz, majd dugja be az elektromos aljzatba!



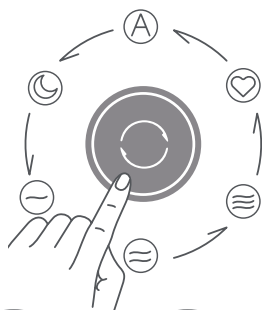
Az üzemeltetés során ajánlott a nyílászárókat zárva tartani, a jobb tisztítóhatás érdekében!

Használat

Be-, illetve kikapcsoláshoz nyomja meg a  gombot!

A kívánt üzemmód kiválasztásához bekapcsolt állapotban nyomja meg a  gombot!

A kijelző ki/bekapcsolásához, illetve a fényerő változtatásához, nyomja meg a hátoldalon található gombot!

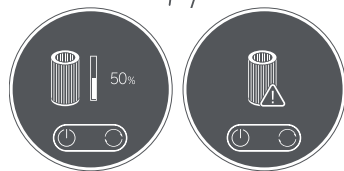


Szűrőélettartam-értesítés

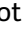
Bekapcsoláskor kijelzőn megjelenik a szűrő hátralévő üzemideje.

Ha bekapcsoláskor a készülék nem eredeti szűrőt észlel, a kijelzőn figyelmeztető jelzés jelenik meg.


A szűrő cseréje 6-12 havonta javasolt!



A gyermekzár engedélyezése és letiltása

Az átváltáshoz tartsa nyomva a  gombot 7 másodpercig! Egy értesítési hang hallható, valamint a kijelzőn egy ikon jelenik meg.

Wi-Fi engedélyezése és letiltása

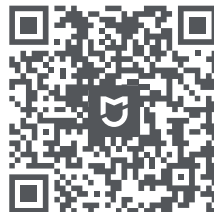
Az átváltáshoz tartsa nyomva 7 másodpercig az üzemmódmódgombot  és a hátoldalon található gombot! Egy értesítési hang hallható, és a Wi-Fi átáll a másik opcióra.

A Wi-Fi alapállapotba állítása

A mobilalkalmazáshoz történő első csatlakoztatás előtt, illetve csatlakozási hiba esetén alapállapotba kell állítani a Wi-Fi-t. Ehhez tartsa nyomva 7 másodpercig a hátoldalon található gombot! A sikeres alapállapotba állítás után egy értesítési hang hallható.

Mobilalkalmazás

Telepítse fel Android esetében a Mi Home, Apple iOS esetében a Xiaomi Home alkalmazást! Indítsa el a programot, és jelentkezzen be a Mi fiókba, vagy regisztráljon egyet! Az alapbeállításokat követően bökjön a hozzáadás gombra, majd válassza ki a megfelelő készüléktípust! Kapcsolja be a készüléket, majd bökjön a Next gombra! Állítsa be a Wi-Fi hálózatot, lépjen tovább, és elindul a keresés. Adja hozzá a megtalált készüléket!



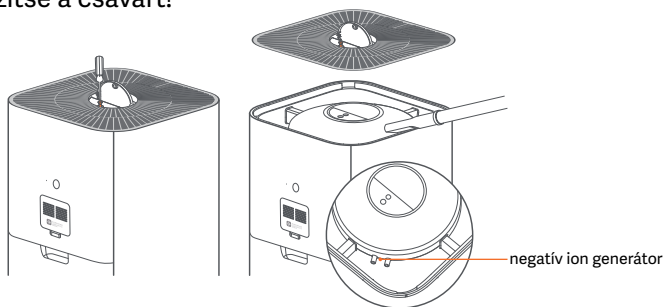
Az alkalmazás kezelése és a használható funkciók változhatnak a frissítéseket követően!

Tisztítás és karbantartás

A tisztítás és karbantartás elvégzése előtt mindig kapcsolja ki a készüléket és húzza ki a konnektorból!

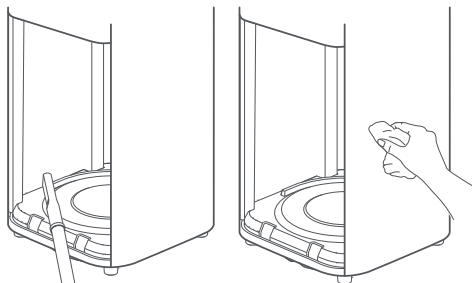
Ventilátorlapátok és légszűrő tisztítása

Nyomja be a csavarházfedélen található mélyedést és billentse ki a fedelet! Lazítsa meg a csavart (nem lehet eltávolítani), majd emelje fel a szellőzőrácsot! Porszívóval, vagy egy puha törölrönggyel tisztítsa meg a légszűrőt és a ventilátorlapátokat! Egy puha kefével vagy kendővel óvatosan törölje le a negatív ion adót! Tisztítás után helyezze vissza a rácsot, és rögzítse a csavart!



A szűrőrekesz tisztítása

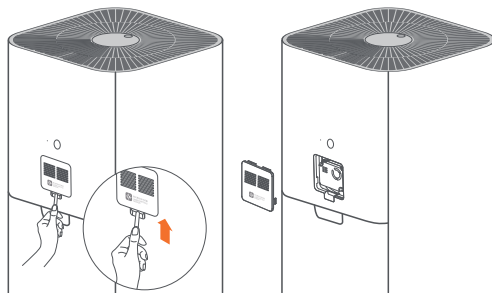
A levegő bemeneti nyílásból és a szűrőrekeszből porszívóval távolítsa el a port, vagy óvatosan törölje ki puha ruhával!



A károsodás elkerülésének érdekében ne használjon közvetlenül vizet a tisztításához, és ne törölje nedves ruhával!

A lézeres részecskeérzékelő tisztítása

Egy életlen eszköz segítségével nyissa fel az érzékelő fedelét! Légfúvóval, vagy hajszárítóval tisztítsa meg a szűrőt és az érzékelőt! Ne használjon forró levegőt!



Műszaki paraméterek

- 400 m³/h kapacitás
- 28-48 m² helyiségbe
- Lézeres részecske szenzor
- OLED kijelző
- Wi-Fi 802.11b/g/n 2,4 GHz kapcsolat
- Android és iOS kompatibilis alkalmazás
- ≤64 dB(A) zajszint
- 30 W energiafogyasztás
- AC 240 V, 50-60 Hz
- Méret: 250×250×555 mm
- Súly: 5,6 kg

A termék jellemzői, technikai paraméterei, a kezelés, irányítás módja, valamint a csomag tartalma előzetes értesítés nélkül megváltozhatnak.