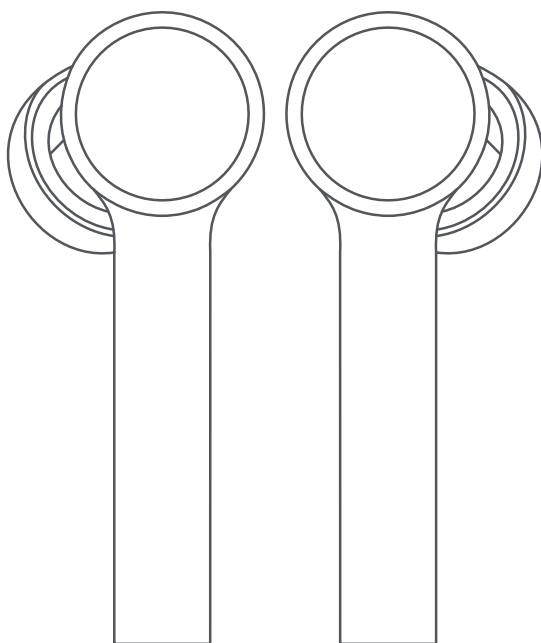




# Mi True Wireless Earphones Lite

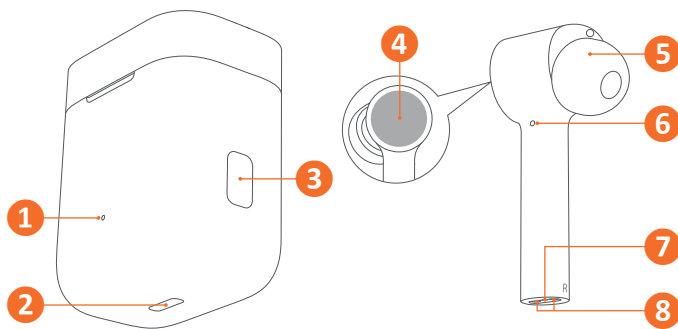
vezeték nélküli fülhallgató



## Felhasználói kézikönyv

## Áttekintés

1. Tok állapotjelző
2. Tok töltőcsatlakozó
3. Funkciógomb
4. Érintőgomb
5. Fülbetét
6. Zajszűrő mikrofon
7. Beszéd mikrofon
8. Töltőérintkező



## Töltés

Az első használat előtt a fülhallgató ki van kapcsolva. Az aktiváláshoz helyezze őket a töltőtokba, és tartsa nyomva a funkciógombot 5 másodpercig! Az első használat előtt teljesen töltsen fel a fülhallgatót!

A fülhallgatókat a töltéshez helyezze a töltőtokba! A töltés azonnal elkezdődik. A fülhallgató hátralévő üzemideje, maradék energiaszintje a csatlakoztatott telefonon követhető nyomon, kompatibilis készülék esetében.

A töltőtok töltéséhez csatlakoztassa a mellékelt USB kábellel egy szabványos töltőadapterhez! A töltés során a tok állapotjelző fehéren villog, a töltés befejeztével kialszik. A tok töltöttségének ellenőrzéséhez nyomja meg a funkciógombot! Ha az állapotjelző fehéren világít, a töltöttség megfelelő. Alacsony töltöttségi szint esetén az állapotjelző fehéren villog. Ilyenkor mielőbb töltsen fel a tokot!

### Energiaszint ellenőrzése Xiaomi telefonon

Sikeres csatlakoztatást követően, helyezze a fülhallgatókat a töltőtokba! Ügyeljen, hogy közel legyenek egymáshoz a telefonnal, majd tartsa nyomva 2 másodpercig a funkciógombot! Egy értesítés jelenik meg a telefonon, ezután ellenőrizheti a fülhallgató és a töltőtok energiaszintjét. Figyelem, nem minden telefonon érhető el ez a lehetőség!

## Használat

A bekapcsoláshoz vegye ki a töltőtokból, vagy tartsa nyomva 2 másodpercig a funkciógombot! A tokba helyezéssel a kapcsolat megszűnik és a fülhallgató alvó üzemmódba kerül.

### Viselés

Vegye ki a fülhallgatót a töltőtokból, és helyezze be a fülébe a bal (L) és jobb (R) jelzésnek megfelelően! Cseréljen más méretű fülbetétre, hogy megtalálja a legjobban megfelelőt! Használat után helyezze vissza a fülhallgatót a töltőtokba, ez meghosszabbítja az akkumulátor üzemidejét, és csökkenti az elvesztés kockázatát!

### Csatlakozás

Első használatkor a fülhallgató automatikusan párosítás üzemmódba lép.

Párosításhoz helyezze a fülhallgatókat a töltőtokba, majd tartsa nyomva a funkciógombot 2 másodpercig! A tok állapotjelző villogni kezd, a fülhallgató csatlakozásra vár.

A mobilkészüléken engedélyezze a Bluetooth kapcsolatot és keresse meg a listában a Mi TW Earphones Lite nevű eszközt! Jelszókérés esetén adja meg a 0000 kódot!

## Csatlakoztatás Xiaomi telefonkészülékhez

Helyezze a fülhallgatót a töltőtokba! A Bluetooth funkció legyen bekapcsolva a telefonon! Ügyeljen, hogy közel legyenek egymáshoz, majd tartsa nyomva a funkciógombot 2 másodpercig! Kövesse a telefonon megjelenő utasításokat a csatlakoztatáshoz! A Xiaomi telefonhoz történő gyors csatlakoztatáshoz szükség lehet a telefon rendszerének frissítésére. Figyelem, ezt a funkciót nem minden típus támogatja!

## Automatikus csatlakozás

Amikor kiveszi a fülhallgatót a töltőtokból, a fülhallgató automatikusan csatlakozik a legutóbb használt mobilkészülékhez. Ha a csatlakozás nem jön létre, akkor automatikusan alvó üzemmódba lép.

Ha a fülhallgató nem tud automatikusan csatlakozni egy mobilkészülékhez, akkor a kapcsolódást manuálisan kell elvégezni a készülék Bluetooth beállításánál.

A Bluetooth jel sajátossága miatt az elektromágneses környezetben interferencia léphet fel, ami az aktív kapcsolat megszakadását, vagy a hang elvesztését jelentheti.

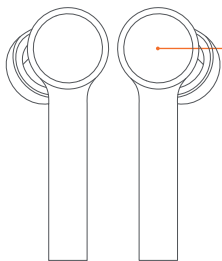
## Csatlakozás új mobilkészülékhez

Helyezze a fülhallgatót a töltőtokba, majd tartsa nyomva a funkciógombot 2 másodpercig! A tok állapotjelző fehéren kezd villogni, és a fülhallgató párosítás üzemmódba lép. A mobilkészüléken engedélyezze a Bluetooth kapcsolatot, majd csatlakoztassa a fülhallgatót!

## Csatlakozási előzmények törlése

Helyezze a fülhallgatót a töltőtokba, és tartsa nyomva a funkciógombot 10 másodpercig! A tok állapotjelző 5 másodpercig fehéren világít, majd villogni kezd, és a fülhallgató párosítás üzemmódba lép.

## Funkciók



### Bejövő hívások

A hívás fogadásához, illetve a hívás befejezéséhez érintse meg valamelyik fülhallgató érintőfelületét kétszer!

### Zene és a hangasszisztens használata

Mindkét fülhallgató használatakor zenehallgatás esetén érintse meg kétszer a jobb (R) fülhallgató érintőfelületét a lejátszás elindításához, illetve szüneteltetéséhez!

Mindkét fülhallgató használatakor a hangasszisztens eléréséhez érintse meg kétszer a bal (L) fülhallgató érintőfelületét!

Egy fülhallgató használatakor érintse meg kétszer a fülhallgató érintőfelületét a lejátszás elindításához, illetve szüneteltetéséhez!

A lejátszás a fülhallgató kivételével leállítható.

A hangasszisztens csak támogatott készülékeken használható, és engedélyezve kell lennie!

Amennyiben csak a bal (L) fülhallgató van használatban, akkor közben a jobb (R) fülhallgatót a töltőtokban kell tartani!

## Műszaki paraméterek

- Bluetooth 5.0
- Támogatott profilok: HFP, A2DP, HSP, AVRCP
- Max. 10 m hatótávolság
- Beépített mikrofon
- USB Type-C töltőcsatlakozó
- Akár 4 óra üzemidő (egy töltéssel)
- Akár 16 óra üzemidő (töltőtokkal újratöltve)
- Töltés DC 5 V, 1 A
- Töltés idő kb. 1,5 óra
- 50 g (töltőtokkal)

A termék jellemzői, technikai paraméterei, a kezelés, irányítás módja, valamint a csomag tartalma előzetes értesítés nélkül megváltozhatnak.