



# Mi Wireless Charging Pad 2

vezeték nélküli töltőpad



## Felhasználói kézikönyv

## Áttekintés



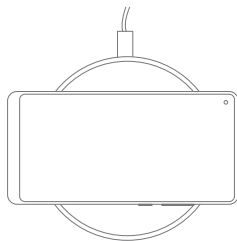
1. USB Type-C bemenet
2. LED állapotjelző

## Használat

A töltéshez használja a készülék mellé adott USB kábelt! A LED állapotjelző három villogása a töltőpad készenlétét jelzi.

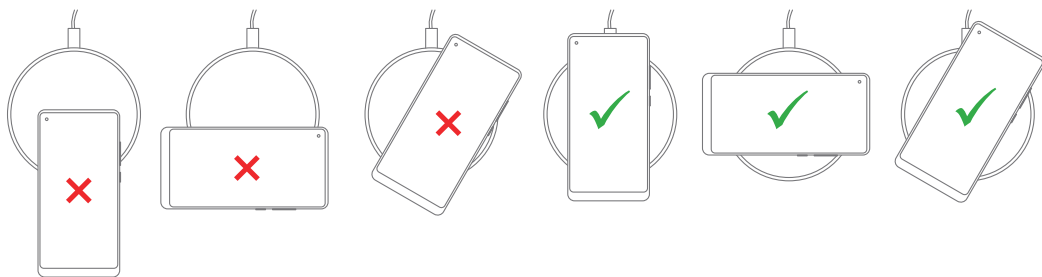
A használható hálózati adapterek paraméterei:

- 5 V/1 A teljesítményű adapter nem támogatott
- 5 W töltési teljesítmény 5 V/2 A adapterrel támogatott
- 10 W töltési teljesítmény QC 2.0, vagy QC 3.0 adapterrel támogatott



Helyezzen a töltőpad tetejére egy Qi kompatibilis eszközt! A töltés automatikusan megkezdődik. A normál töltés közben a visszajelző LED zölden világít.

A telefont mindig a töltőpad közepére helyezze! Amennyiben a töltés nem kezdődik meg, változtassa a telefon helyzetét addig, amíg a visszajelző LED zölden világít és a telefonon megjelenik a töltés jelzése!



Az állapotjelző LED villogása a töltőpad hibáját jelzi. Ilyenkor a készülék védelmi módba kapcsol. Ellenőrizze, hogy nem került-e bármilyen fém tárgy a töltőpad felületére! Ha igen, távolítsa el, majd próbálja ki, hogy a töltés működik-e!

Amennyiben a probléma továbbra is fennáll, lépjen kapcsolatba a szervizzel!

## Műszaki paraméterek

- Qi kompatibilitás
- Bemenet: 5 V/2 A – 9 V/1,6 A – 12 V/1,5 A
- Kimeneti teljesítmény: 5 W , 7,5 W, 10 W
- QC 2.0, QC 3.0 támogatás
- USB Type-C
- 3250 mAh (11,8 Wh) akkumulátor
- 90×90×15 mm
- 100 g

A termék jellemzői, technikai paraméterei, a kezelés, irányítás módja, valamint a csomag tartalma előzetes értesítés nélkül megváltozhatnak.

