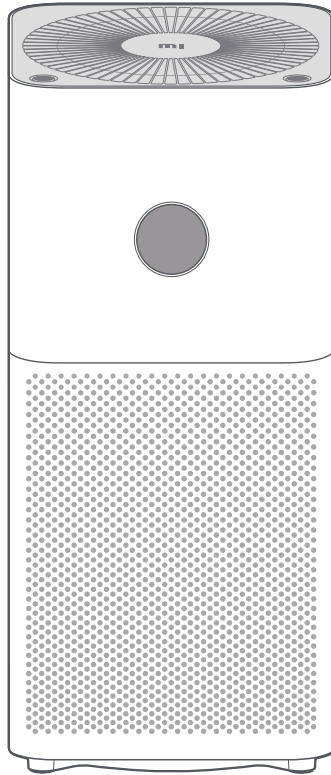




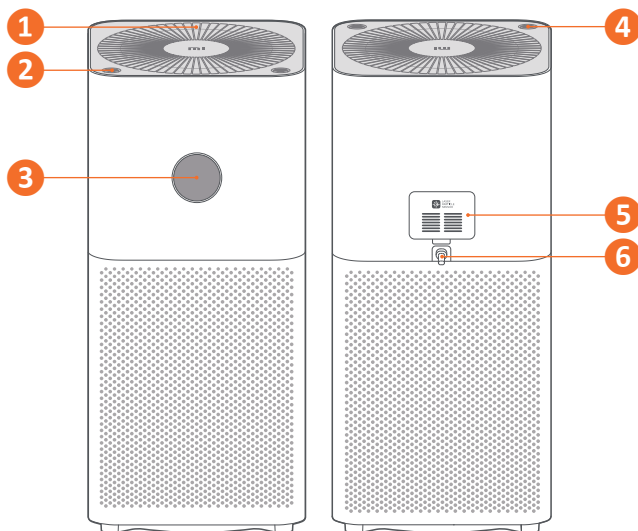
Mi Air Purifier 3C

légszűrő és légtisztító



Felhasználói kézikönyv

Kezelőszervek



1. Ventilátor rács
2. Be/kikapcsológomb
3. Kijelző
4. Üzem módválasztó gomb
5. Részecske szenzor
6. Tápkábel

Kijelző



1. Levegőminőség jelző
Zöld 0-75 $\mu\text{g}/\text{m}^3$
Narancs 76-150 $\mu\text{g}/\text{m}^3$
Piros >150 $\mu\text{g}/\text{m}^3$
2. Működési üzemmód
3. Szálló por (PM 2,5)
4. Wi-Fi állapotjelző

Működési üzemmódok

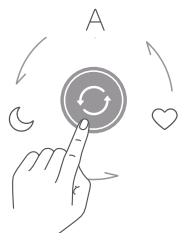
- A Auto: automatikus üzemmódváltás a levegő minőségének függvényében
- ☾ Éjszakai: rendkívül halk működés a komfortos alvás érdekében
- ♥ Kézi: az alkalmazásban beállított értékeknek megfelelő mód

Használat

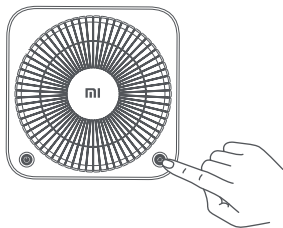
Elhelyezéskor, az optimális teljesítmény miatt, tartsa be az ajánlott távolságokat a légtisztító körül!
A működés során ajánlott az ajtókat és ablakokat zárva tartani, a jobb tisztító hatás érdekében!



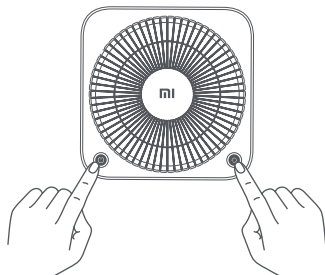
Bekapcsoláshoz és kikapcsoláshoz nyomja meg a Be/kikapcsológombot!



Az üzemmód kiválasztásához bekapcsolt állapotban nyomja meg az Üzem módválasztó gombot!



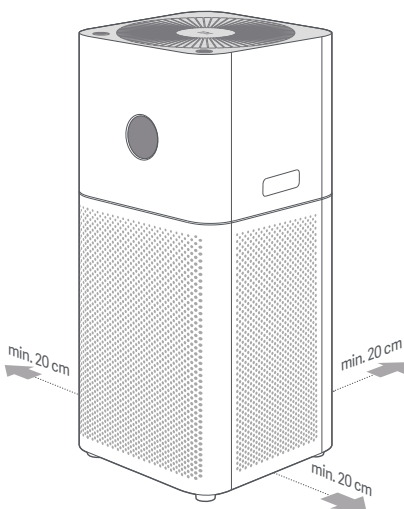
A gyermekzár funkció engedélyezéséhez, illetve a letiltásához tartsa nyomva az üzemmódválasztó gombot 5 másodpercig!



A Wi-Fi visszaállításához tartsa nyomva egyidejűleg a Be/kikapcsológombot és az Üzem módválasztó gombot 5 másodpercig! Siker esetén egy sípolás hallható.

A Wi-Fi engedélyezéséhez, vagy letiltásához tartsa nyomva a Be/kikapcsológombot és az Üzem módválasztó gombot 15 másodpercig!

Ha engedélyezve van, az állapotjelző világít.



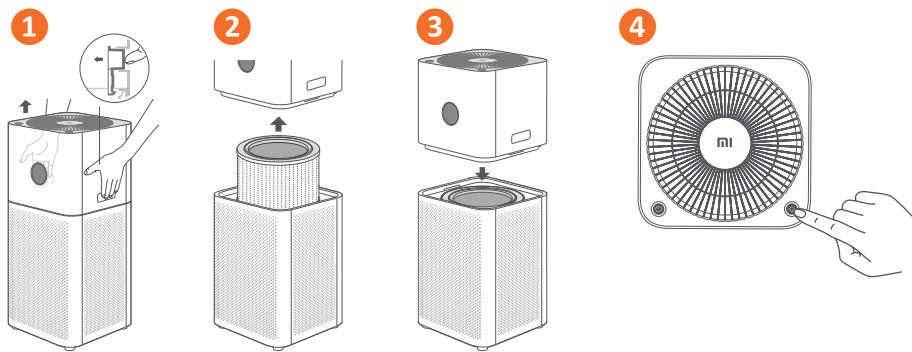
Mobilalkalmazás

Telepítse fel Android esetében a Mi Home, Apple iOS esetében a Xiaomi Home alkalmazást! Indítsa el a programot, és jelentkezzen be a Mi fiókba, vagy regisztráljon egyet! Az alapbeállításokat követően bökjön a hozzáadás gombra, majd válassza ki a megfelelő készüléktípust! Kapcsolja be a légtisztítót, majd bökjön a Next gombra! Állítsa be a Wi-Fi hálózatot, lépjen tovább, és elindul a keresés. Adja hozzá a megtalált készüléket!

Szűrőcsere

A szűrő cseréje előtt kapcsolja ki a légtisztítót és húzza ki a tápkábelt a hálózathoz!

1. Az ábrán látható módon nyomja be az oldalsó reteszeket a légtisztító felső részének eltávolításához!
2. Távolítsa el az elhasználódott szűrőt!
3. Helyezze be az új szűrőt! Ügyeljen a szűrő megfelelő helyzetére, majd tegye vissza a légtisztító felső részét a szűrőrekeszre!
4. Bekapcsolt állapotban tartsa nyomva az Üzem módválasztó gombot 15 másodpercig! Három sípolás hallható és egyidejűleg a levegőminőség jelző zöld színnel felvillan, majd hármat villog. A szűrő alaphelyzetbe állítása megtörtént.



A szűrőt 6-12 havonta ajánlott cserélni. A szűrő cserére a levegőminőség jelző piros villogása figyelmeztet közvetlenül a bekapcsolást követően. Használjon eredeti Xiaomi szűrőt!

Karbantartás

A megfelelő működés érdekében porszívóval vagy puha ruhával távolítsa el a levegőnyílásokhoz és a ház oldalához tapadt port!

Óvatosan nyissa fel a részecske szenzor fedelét, majd sűrített levegővel vagy hajszárító segítségével tisztítsa meg az érzékelőt és a szűrőt! Ne használjon forró levegőt! A szűrő vízzel tisztítható, alapos kiszáradás után helyezze vissza!

Tilos a tisztítót közvetlenül vízzel lemosni vagy permetezni! Ne törölje áztatott nedves ruhával, nehogy nedvesség kerüljön bele!

A termék jellemzői, technikai paraméterei, a kezelés, irányítás módja, valamint a csomag tartalma előzetes értesítés nélkül megváltozhatnak.