



AMAZFIT

Band 5

Gyors üzembehelyezési útmutató

## A csomag tartalma

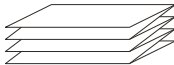
---



Amazfit Band 5 okosóra  
1× karpánt



Töltőkábel



Üzembehelyezési útmutató

# Áttekintés

---



## Párosítás

---

1. Olvassa be a mobilkészülékkel a QR kódot, majd töltsse le a Zepp alkalmazást az eszközre! A program legfrissebb verziója közvetlenül a Google Play áruházból, illetve az Apple App Store-ból is letölthető.
2. Indítsa el, regisztráljon egy fiókot, majd jelentkezzen be!
3. Az alkalmazásban kövesse a lépéseket! Amikor az óra rezeg, és a párosítási üzenet megjelenik a kijelzőn, érintse meg a gombot a befejezéséhez!



Zepp alkalmazás  
letöltése

### Megjegyzés:

1. A jobb felhasználói élmény érdekében mindig használja az alkalmazás legfrissebb verzióját!
2. Az operációs rendszernek Android 5, iOS 10, vagy frissebb verziónak kell lennie!
3. A Bluetooth legyen engedélyezve van a mobilkészüléken! Az órát párosításkor tartsa közel a mobilkészülékhez!

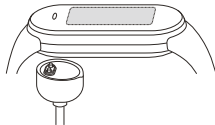
## Töltés

---

1. Csatlakoztassa a töltőkábel USB csatlakozóját egy hálózati töltőadapterhez, vagy egy számítógép USB aljzatához!
2. Illessze az órát a töltőkébelhez! Ügyeljen megfelelő érintkezésre!
3. A töltés megkezdésekor a kijelzőn látszódik a töltési folyamat.

### Megjegyzés:

1. Mindig az órához mellékelt töltőkábelt használja!
2. Töltés előtt győződjön meg arról, hogy a töltőcsatlakozó száraz!
3. Használjon hálózati töltőadaptert, vagy dugja egy szabad USB aljzatba!
4. Töltés közben látható az idő, a bejövő hívások értesítése, illetve az egyéb alkalmazás üzenetek.

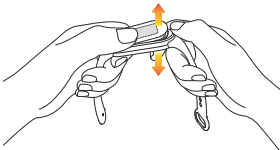


## A csuklópánt fel- és leszerelése

---

Behelyezéshez illessze az óra egyik végét a csuklópántban található fészek megfelelő sarkába! Nyomja a helyére a másik végét!

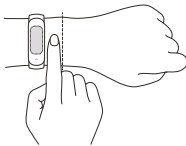
Szétszedéshez fogja meg mindkét végénél az órát, majd húzza szét a csuklópántot, amíg rés keletkezik az óra pereménél! Ujjal ugrassza ki a fészekből a készüléket!



## Viselés

---

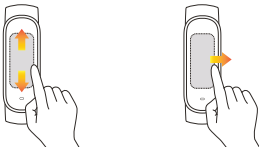
1. Ügyeljen, hogy az óra a csuklón megfelelően helyezkedjen el, a kézfejtől kb. egy ujjnyira!
2. A megfelelő pulzusmérés érdekében úgy helyezze fel az aktivitásmérőt, hogy a hátlap érintkezzen a bőrrel! Az óraszíjat ne tartsa túl szorosan vagy túl lazán, hagyjon elegendő helyet a bőr lélegzésére. Így kényelmes viselet lesz, a szenzorok működését nem befolyásolja.
3. Edzés közben húzza meg, majd a sportolás végeztével állítsa vissza az óraszíjat!



## Használat

---

A párosítást követően elindul a napi aktivitás, valamint az alvás adatok rögzítése. Az óra felélesztése az érintőgomb megnyomásával lehetséges. A funkciók között, a kijelzőn ujjal történő fel/le húzással tud lapozni, jobbra húzással pedig az előző képernyőre lehet visszatérni.





## Műszaki paraméterek

---

1,1" AMOLED kijelző, 126×294 pixel

Töltés: DC 5 V, 250 mA

125 mAh akkumulátor, töltési idő kb. 2 óra

Üzemidő: 15/25/90 nap (tipikus/energiatakarékos/készenlét)

BioTracker 2 PPG (pulzus, véroxigén)

Érzékelő: gyorsulás, giroszkóp

Beépített mikrofon

Vízállóság: 5 ATM (50 m)

Bluetooth 5.0 BLE (2402–2480 MHz)

Működési hőmérséklet: 0–45 °C

Követelmények: Android 5, illetve iOS 10 vagy frissebb operációs rendszer

Méretek: 47,2×18,5×12,4 mm (szíj nélkül)

Tömeg: 24 g (szíj nélkül)

## Óvintézkedések

---

Ne engedje, hogy gyermekek vagy háziállatok szájba vegyék, lenyeljék a terméket vagy tartozékait!

Ne tegye ki túl magas, illetve túl alacsony hőmérsékletnek, mert gyulladást, robbanást okozhat!

Ne helyezze hőforrások, nyílt láng (sütő, fűtőtest stb.) közelébe!

Az érintógomb és az érintőkijelző nem támogatja a víz alatti kezelést! Használat előtt mindig törölje szárazra egy puha törőronggyal!

Viselés közben allergiás bőrreakciót tapasztalhat az alkalmazott anyagokkal szemben, így hosszabb érintkezést követően különböző tünetek jelentkezhetnek (bőrpír, duzzanat, gyulladás stb.). Ezen tünetek esetén, vegye le az órát, és forduljon orvoshoz!

Ne használjon nem kompatibilis hálózati töltőadaptereket, kábeleket! Ezek károsíthatják az órát és a tartozékokat, tüzet, robbanást okozhatnak.

---

Az óra által keltett rádióhullámok befolyásolhatják a beültetett és személyi orvostechnikai eszközök (pl. szívritmus szabályozó, hallókészülék) normális működését. Amennyiben ilyen eszközöket használ, forduljon a gyártóhoz a vonatkozó használati korlátozások miatt!

Ne dobja a készüléket és tartozékait a háztartási hulladék közé! Tartsa be a helyi előírásokat az ártalmatlanítására vonatkozóan, és támogassa az újrahasznosítást! Az akkumulátor tűzbe dobása, vagy forró helyre helyezése, illetve az összetörése, szétszerelése robbanást okozhat!

Az akkumulátor extrém magas hőmérsékletű, vagy alacsony légnyomású környezetben felrobbanhat, gyúlékony folyadék, illetve gáz szivároghat belőle! Az óra beépített akkumulátorral rendelkezik. Házilag nem cserélhető, a termék károsodását okozhatja. Az akkumulátort csak hivatalos szervizközpontban szabad kicserélni!

## Gondozás és tisztítás

---

Ne használjon kemikáliákat (szappan, fertőtlenítő, tusfürdő) a tisztításhoz, mert a vegyszermaradékok irritálhatják a bőrt, korrodálhatják a terméket, csökkenthetik a vízállóságot!

Ha fürdés közben (azt támogató eszköz), úszáshoz (azt támogató eszköz), vagy izzadtan viselte, használat után azonnal tisztítsa és szárítsa meg az órát!

A világos színű szíjak, sötét ruhával történő érintkezése foltosságot okozhat!

Ne viselje óráját szaunázás, gőzfürdő, búvárkodás, vízisíelés és más, nagy sebességű vízáramlással járó tevékenységek közben!

Ne tegye ki a készüléket hosszú ideig közvetlen napfénynek! A túl magas, vagy túl alacsony környezeti hőmérséklet meghibásodást okozhat.

Szállítás közben tartsa a készüléket szárazon, nedvességtől távol!

A termék jellemzői, technikai paraméterei, a kezelés, irányítás módja, valamint a csomag tartalma előzetes értesítés nélkül megváltozhatnak.

Az **Amazfit** termékek hivatalos forgalmazója  
**Expert Zrt.**  
1044 Budapest, Óradna u. 12.