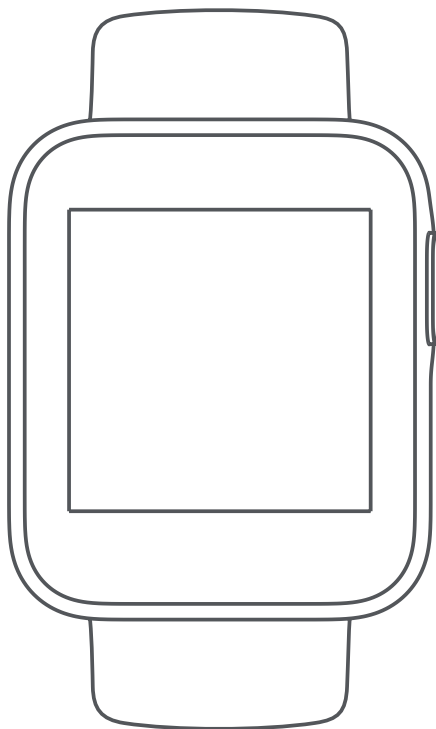




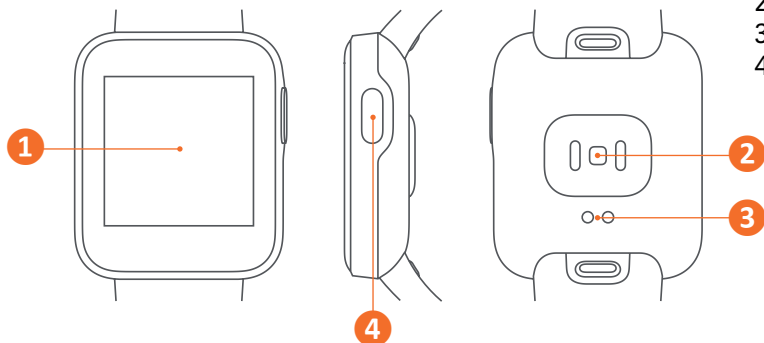
Mi Watch Lite

okosóra



Felhasználói kézikönyv

Áttekintés



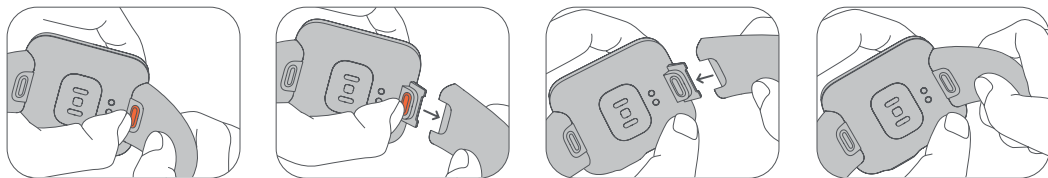
A csuklópánt le- és felszerelése

Leszerelés

Nyomja be a kioldógombot, majd egyidejűleg húzza el a pántot a másik kezével!

Felszerelés

Igazítsa a pánt nyílását az órához, majd nyomja a helyére, amíg egy kattantást hall! A pántot meghúzva ellenőrizheti, hogy biztonságosan van-e felszerelve.



Használat

Ügyeljen, hogy az óra a csuklón megfelelően helyezkedjen el, a kézfejtől kb. egy ujjnyira! A megfelelő pulzuszórási érdekében úgy helyezze fel az aktivitásmérőt, hogy a hátlap érintkezzen a bőrrel! Ne legyen a pánt túl laza, vagy túl szoros, minden helyzetben állítsa optimális méretre!

Párosítás telefonnal

Telepítse fel a Mi Wear (Android), vagy Mi Wear Lite (iOS) alkalmazást! Nyomja meg és tartsa lenyomva a funkciógombot az óra bekapcsolásához! Olvassa be telefonjával az órán megjelenő QR kódot, így könnyedén letöltheti és telepítheti az alkalmazást. Aktiválja a Bluetooth kapcsolatot, majd indítsa el a programot! Jelentkezzen be a Mi fiókba, vagy regisztráljon egyet! Ügyeljen rá, hogy a telefon és az óra megfelelően közel legyenek egymáshoz!

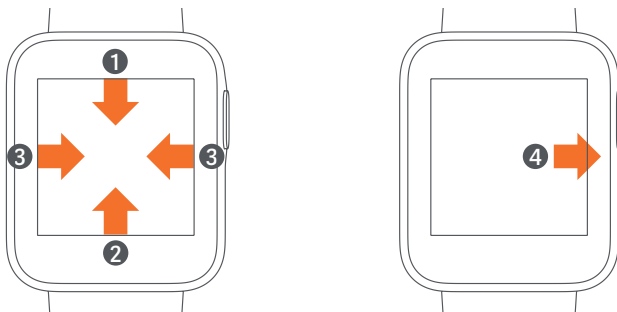
Válassza az eszköz hozzáadása opciót, majd kövesse az utasításokat! Amennyiben a telefonon és az órán is megjelenik ugyanaz a kód, nyomja meg a párosítás gombot! Ha csak az órán jelenik meg, akkor a telefonon ellenőrizze az értesítések között, nincs-e egy párosítási kérelem. Ha párosítás vagy használat közben az óra nem tud csatlakozni

a telefonhoz, tartsa benyomva a funkciógombot 10 másodpercig, amíg az óra visszaáll a gyári beállításokra! Ezután próbálja meg újra a párosítást, illetve a használatot! A párosítást követően elindul a napi aktivitás, valamint az alvás adatok rögzítése.

Kezelés

Az óra felélesztése a kijelző megérintésével lehetséges.

- 1 Az értesítéseket, a kijelzőn ujjal történő lefelé húzással lehet megnézni.
- 2 Felfelé húzással lehet a kezelőpanelre jutni.
- 3 A modulok között jobbra és balra húzással lehet lapozni.
- 4 Az előző képernyőre visszatérni jobbra húzással lehet.



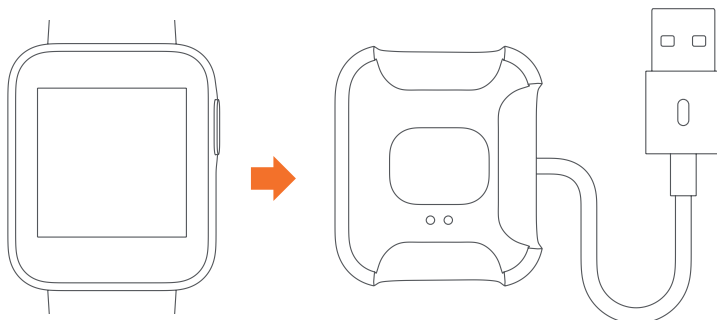
GPS és A-GPS

Az óra támogatja a GPS (Global Position System) követést. Szabadtéri sportok során a GPS automatikusan elkezd működni és az edzés abbahagyása után automatikusan leáll a követés. A nyílt szabadter a legjobb hely a GPS használatához. Amikor nagy tömegben tartózkodik, a kar felemelése segít a GPS jel mielőbbi megtalálásában. Lehetőleg akkor kezdje el az edzést, ha a GPS már láthatóan működik!

Az óra rendelkezik A-GPS (Assisted GPS) funkcióval, ami felgyorsítja a pozíció pontosabb meghatározását. Amikor az óra csatlakozik a telefonhoz, a GPS adatok automatikusan frissülnek. Ha hét egymást követő napon nincs szinkronizáció, akkor a rögzített adatok elvesznek. Ilyenkor a GPS információkat frissíteni kell! Lépjen az órán a szabadtéri gyakorlatok modulba, és frissítse az információkat!

Töltés

Amikor az óra alacsony energiaszint jelzést ad, gondoskodni kell a készülék töltéséről.



Övintézkedések

Amikor az órát pulzusmérésére használja, tartsa mozdulatlanul a csuklóját! Az óra vízállósága 5 ATM. Viselhető zuhanyzás közben, uszodában és part közelében, úszáskor. Nem használható szaunában, valamint búvárkodás közben! Az érintőképernyő nem támogatja a víz alatti műveleteket! Ha az óra vízzel érintkezik, használat előtt puha ruhával törölje meg! Napi használat során kerülje a túl szoros viseletet, és próbálja szárazon tartani az érintőkijelzőt. Rendszeresen tisztítsa a karpántot!

Azonnal hagyja abba a termék használatát, és kérjen orvosi segítséget, ha a bőr az érintkezés során vörösséget vagy duzzanatot mutat!

A termékinformációk a pánt nyílásában, a szíjat eltávolítva ellenőrizhetők.

Az óra töltéséhez használja a mellékelt töltőadaptert! Mindig olyan hálózati adaptert használjon, amelyek megfelelnek a helyi biztonsági szabványoknak, vagy minősített gyártók készítették! Az óra töltésekor mindig tartsa szárazon a hálózati és a töltőadaptert! Ne érintse meg őket nedves kézzel! Ne tegye ki a hálózati és a töltőadaptert esőnek vagy más folyadéknak! Az óra üzemi hőmérséklete 0 és 35 °C között van. Ha a környezeti hőmérséklet túl magas, vagy túl alacsony, az óra hibásan működhet.

Az óra beépített akkumulátorral rendelkezik. Ne szedje szét és ne cserélje ki az akkumulátort! Csak az arra felhatalmazott szolgáltatók cserélhetnek akkumulátort! Nem megfelelő akkumulátor használata esetén személyi sérülés történhet. Ne szedje szét, ne szúrja ki, ne üsse meg, ne rongálja! Azonnal hagyja abba a használatot, ha az akkumulátor felduzzad vagy folyadék szivárog belőle!

Soha ne dobja tűzbe az órát vagy annak akkumulátorát, mert robbanást okozhat!

Ez a készülék nem orvosi eszköz, a szolgáltatott adatok és információk nem használhatók fel a betegségek diagnosztizálásához, kezeléséhez és megelőzéséhez!

Műszaki paraméterek

- Beépített pulzusmérő (HR)
- Napi aktivitás és alvásminőség figyelés
- Lépésszámlálás
- Iránytű
- Üzenet, bejövő hívás kijelzése
- Zenelejátszás távirányítása
- Ébresztő, óra, stopper
- Figyelmeztetés mozgásra
- Néma figyelmeztetés vibrálással
- iOS és Android alkalmazás
- 1,4" TFT érintőkijelző
- 320×320 px felbontás, 323 ppi
- 350 nit fényerő
- Beépített GPS (A-GPS, GLONASS)
- 5 ATM vízállóság
- Bluetooth 5.1 BLE
- Gyorsulásmérő, giroszkóp és pulzus szenzor
- Légnyomás- és magasságmérő
- Geomágneses érzékelő
- 230 mAh LiPo akkumulátor
- kb. 9 nap üzemidő (GPS-szel kb. 10 óra)
- Méretek: 41×35×10,9(11,9) mm
- Súly: 35 g (21 g pánt nélkül)

A termék jellemzői, technikai paraméterei, a kezelés, irányítás módja, valamint a csomag tartalma előzetes értesítés nélkül megváltozhatnak.

A Xiaomi termékek hivatalos forgalmazója

Expert Zrt.

1044 Budapest, Óradna u. 12.