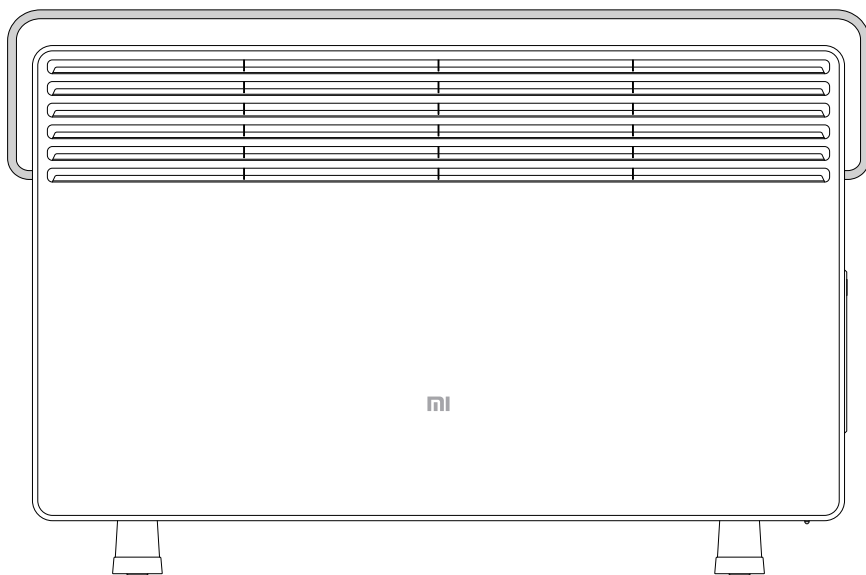




# Xiaomi Mi Space Heater S

konvekciós fűtőtest



## Felhasználói kézikönyv

## Biztonsági utasítások

Használat előtt gondosan olvassa el ezt a kézikönyvet, és őrizze meg későbbi felhasználás céljából!

- Ez a fűtőberendezés csak beltéri használatra szolgál. Használat közben álljon stabilan, vízszintes felületen, ne dőljön semmilyen irányba!
- A beüzemelés előtt ellenőrizze, hogy a lábak megfelelően legyenek felszerelve!
- A készüléket 230 V-os váltóáramú aljzatba csatlakoztassa!
- A használt hálózati csatlakozót földelni kell, és névleges áramerősségének legalább 10 A-nak kell lennie a balesetek elkerülése érdekében!
- Ne takarja le a fűtőtestet, vagy annak tápkábelét, hogy elkerülje a túlmelegedést!
- Soha ne érjen nedves kézzel a fűtőtesthez!
- Használat közben, vagy közvetlenül kikapcsolás után ne érintse meg a fűtőtestet, hogy elkerülje az égési sérüléseket!
- A túlmelegedés, vagy esetleges tűzeset elkerülése érdekében soha ne használjon hosszabbítót!
- A fűtőtestet csak jól szellőző környezetben használja! Ne helyezzen idegen tárgyakat a készülék levegő be- és kimeneteibe!
- Az áramütés elkerülése érdekében ne helyezzen vezetékeket, vagy egyéb idegen tárgyakat a nyílásokba! Ne üzemeltesse a fűtőtestet garázsban, műhelyben, üzemanyag, festék, vagy egyéb gyúlékony és robbanásveszélyes anyagok közelében!
- A készülék beépített szárítóállvánnyal van ellátva, amelyet csak ruhanemű szárítására szabad használni! Ne helyezze azt közvetlenül a fűtőtestre! Száradás után mielőbb távolítsa el róla!
- Ne használja a fűtőtestet, ha annak tápkábele, vagy hálózati csatlakozója megsérült! Bármilyen kár bekövetkezése esetén forduljon a gyártóhoz, vagy a márkaszervizhez eredeti alkatrészért!
- Ne használja a fűtőtestet fürdő, zuhanyzó, medence közvetlen közelében!
- Ne használja a fűtőtestet, leesést követően, vagy ha a bármilyen károsodás látható rajta!
- Ne helyezze a készüléket közvetlenül fürdőkádba, vagy víztartályba!
- Ne helyezze közvetlenül az elektromos aljzat alá!
- Ez egy nagy teljesítmény felvételű berendezés. Első használatakor ellenőrizze, hogy a dugó megfelelően illeszkedik-e a konnektorba!  
Ellenőrzéshez dugja a hálózati csatlakozót a konnektorba, majd állítsa be a legmagasabb állandó hőmérsékletet! Körülbelül 30 perc múlva kapcsolja ki, majd húzza ki a csatlakozót, és ellenőrizze, hogy a tápkábel részei túl meleg-e! A hőmérséklet nem haladhatja meg az 55 fokot! Ha meghaladja, próbáljon ki egy másik elektromos aljzatot, hogy elkerülje a túlmelegedés kockázatát!
- Használat közben ne ossza meg ugyanazt az elektromos áramkört más készülékekkel, hogy elkerülje a túlterhelést!
- Ha a fűtőtestet hosszabb ideig nem fogja használni, akkor kapcsolja ki és húzza ki a tápkábelt!
- Ha a készülék nem működik, forduljon szervizhez, soha ne próbálja szétszedni!
- A készüléket 8 éves, vagy annál idősebb gyermekek, valamint csökkent fizikai, érzékszervi, vagy szellemi képességekkel rendelkező személyek, illetve tapasztalat és ismeretek hiánya esetén akkor használhatják, ha felügyeletet, vagy oktatást

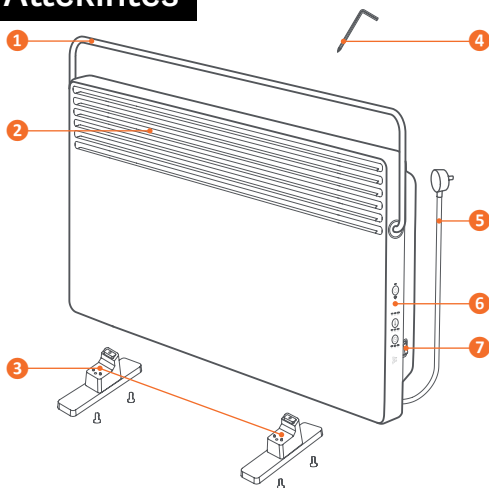
kaptak a biztonságos üzemeltetésről és megértették a veszélyeket!

- A gyermekek nem játszhatnak a fűtőtesttel!
- A 3 évesnél fiatalabb gyermekeket ne engedjük folyamatos felügyelet nélkül a közelébe!
- 3-8 éves kor közti gyermekek csak akkor kapcsolhatják be, illetve ki, ha a készüléket rendeltetésszerűen helyezték üzembe, és felügyeletet, vagy utasítást kaptak a készülék biztonságos használatára vonatkozóan, valamint megértették az ezzel járó veszélyeket! Az ilyen korú gyermekek nem köthetik be, nem szabályozhatják és tisztíthatják a készüléket, és nem végezhetnek felhasználói karbantartást!
- Ne merítse a fűtőtestet vízbe!
- Ne öntsön vizet, vagy más folyadékot a készülékbe!
- Ne használjon tisztítószer a tisztításához!
- A túlmelegedés elkerülése érdekében ne takarja le a fűtőtestet!
- Ne használja kis légtérben, ha olyan személyek tartózkodnak ott, akik nem képesek egyedül elhagyni a helyiséget, vagy nincs folyamatos felügyelet!
- A tűzveszély csökkentése érdekében tartsa a textíliákat, függönyöket, vagy más gyúlékony anyagokat legalább 1 m távolságra!
- Vigyázzon a magas hőmérsékletre. Ne használja a beépített szárítóállványt nehéz tárgyak felakasztására, vagy fogantyúként!

## VIGYÁZAT

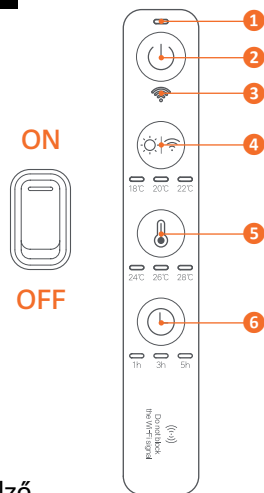
- A készülék egyes részei nagyon felforrósodhatnak és égési sérüléseket okozhatnak!
- Különös figyelmet kell fordítani arra, hogy gyermekek és kiszolgáltatót személyek ne tartózkodjanak a közelében!

## Áttekintés



1. Szárítóállvány
2. Levegőkiömlő rács
3. Lábak, csavarok
4. Csavarhúzó
5. Tápkábel
6. Vezérlőpanel
7. Be/kikapcsológomb

## Vezérlőpanel

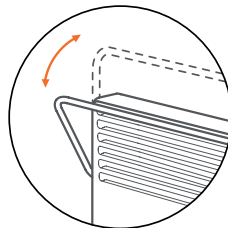
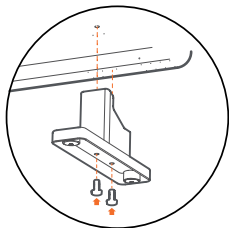


1. Állapotjelző
2. Be/kikapcsológomb
3. Wi-Fi visszajelző
4. Megvilágítás/Wi-Fi reset
5. Termosztát vezérlés
6. Időzítés

# Üzembe helyezés

Csavarozza fel a lábakat az ábra szerint!

A szárítóállvány maximális forgási szöge 40°.




## Mobilalkalmazás

Telepítse fel Android esetében a Mi Home, Apple iOS esetében a Xiaomi Home alkalmazást! Indítsa el a programot, és jelentkezzen be a Mi fiókba, vagy regisztráljon egyet! Az alapbeállítások után bökjön a hozzáadás gombra, és válassza ki a megfelelő készüléket! Kövesse az utasításokat, majd bökjön a Next gombra! Állítsa be a Wi-Fi hálózatot, és elindul a keresés! Ügyeljen, hogy a mobil eszköz 2,4 GHz-es hálózaton csatlakozzon!


## Használat

Ha a fűtést hosszabb ideig nem fogja használni, akkor kapcsolja ki a készüléket és húzza ki a tápkábelt!

### Be- és kikapcsolás

Be-, illetve kikapcsoláshoz nyomja meg a  gombot!

### A megvilágítás engedélyezése és letiltása, a Wi-Fi visszaállítása

Nyomja meg a  gombot a vezérlőpanel világításának be-, illetve kikapcsolásához!


Tartsa nyomva a Wi-Fi kapcsolatot alaphelyzetbe állításához! Sikeres visszaállítást követően a Wi-Fi jelzőfény villog, és a készülék belép a kapcsolódási üzemmódba.

### A hőmérséklet beállítása

A kívánt állandó hőmérséklet beállításához nyomja meg a  gombot!

Tartsa lenyomva a gombot, és a készülék tovább fűt! A fűtés leállításához nyomja meg ismét a gombot!

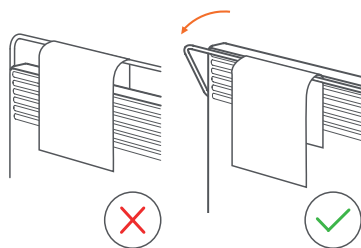
### Késleltetett kikapcsolás

A  gomb megnyomásával válasszon az alábbi lehetőségek közül!

Kikapcsolva, 1 órás, 3 órás, 5 órás, 9 órás késleltetés

### A szárító állvány használata

Ha a szárítótartó lehajtott van, akkor apró ruhadarabok, törölközők, zoknik stb. szárítására használható. Ne használja nehéz szövetek, ágynemű, vagy szőrmék szárítására! Egyszerre legfeljebb 1,5 kg ruhát akasszon rá!



## Tisztítás és karbantartás

Tisztítás előtt csatlakoztassa le a fűtőtestet az elektromos hálózatról, és hagyja kihűlni!

Óvatosan törölje le a külső felületét puha, nedves ruhával, és a következő használat előtt hagyja alaposan megszáradni!

## Műszaki paraméterek

- 2200 W névleges teljesítmény
- 18 - 28 °C hőmérséklet tartomány
- IPX4 minősített - fröccsenő víznek ellenáll
- Wi-Fi 802.11b/g/n 2,4 GHz
- Android és iOS kompatibilis alkalmazás
- Amazon Alexa, Google Assistant kompatibilitás
- Időzíthető fűtés
- AC 240 V, 50/60 Hz
- Méret: 780×526×216 mm
- Súly: 5,7 kg

A termék jellemzői, technikai paraméterei, a kezelés, irányítás módja, valamint a csomag tartalma előzetes értesítés nélkül megváltozhatnak.

A Xiaomi termékek hivatalos forgalmazója  
Expert Zrt.  
1044 Budapest, Óradna u. 12.