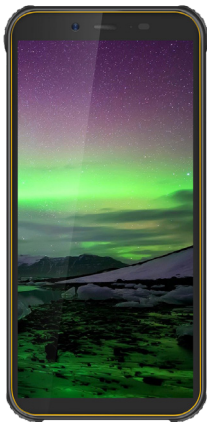


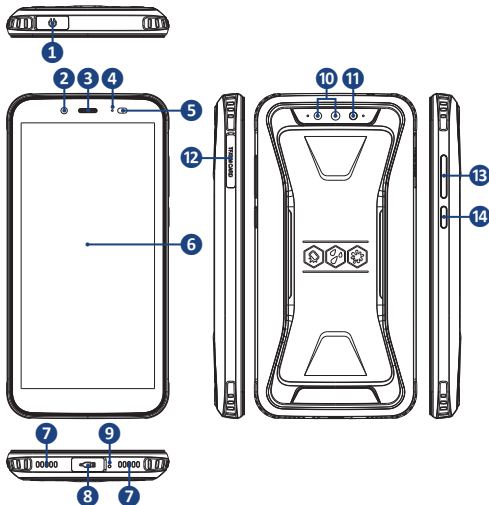
Blackview

BV5500 IP68 mobiltelefon



Felhasználói kézikönyv

Áttekintés



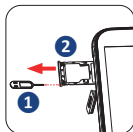
1. Fülhallgató csatlakozó
2. Előlapi kamera
3. Hívás hangszóró
4. Visszajelző LED
5. Érzékelők
6. Képernyő
7. Hangszórók

8. USB csatlakozó
9. Mikrofon
10. Hátlapi kamerák
11. Mobilfény (vaku)
12. SIM/SD kártya foglalat
13. Hangerőszabályzó
14. Be-, kikapcsológomb

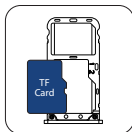
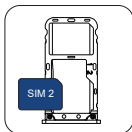
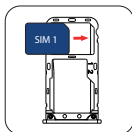
Használat

SIM és SD kártya behelyezése

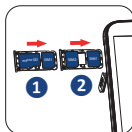
Nyissa ki a gumi fedelet! Nyomja be a kártyatűt a lyukba! A kártyatartó kiugrik a helyéről, majd húzza ki!



Helyezze a nano SIM, vagy a micro SD kártyákat az érintkezőkkel lefelé! Ügyeljen a helyes behelyezésre!



Helyezze vissza a telefonba kártya tartót!



Bekapcsolás

A bekapcsoláshoz nyomja meg a bekapcsológombot és tartsa nyomva 3-5 másodpercig!

Nyelv átállítása

- Főmenü -> beállítások-rendszerbeállítás -> nyelv és beviteli lehetőségek
- Nyelv és beviteli lehetőségek -> nyelv -> nyelv hozzáadása
- Válassza ki a kívánt nyelvet, a rendszer automatikusan visszatér a nyelv beállításához!
- A kívánt nyelvet húzza az első helyre!

SAR

A készülék maximális elektromágneses sugárzás-abszorpciós hányada (SAR) $\leq 2,0 \text{ W/kg}$, a GB 21288-2007 nemzeti szabvány követelményeinek megfelelően.

Háromszintű készülékteljesítmény-teszt - a por- és vízállósági szint megfelel az IP68 minősítésnek

Az USB gumi dugót, valamint a többi kivehető tömítődugót szorosan kell a helyére nyomni!

A vízállósági teszt elvégzése során a víz mélysége 1,2 méter volt, a vízbe merülés 30 percen át történt.

A leejtés teszt elvégzése során a magasság 1 méter volt, és csak a gravitációs kölcsönhatás érvényesült.

Nyomáspróba: síkfelületen, és nem egyetlen ponton terhelve

Biztonság

A termék biztonságos használatának biztosítása érdekében szigorúan be kell tartania az alábbi szabályokat!

A telefonnak legalább 15 cm-re kell lennie minden orvosi implantátumtól, vagy ritmusbeállítótól, és ilyen esetben soha ne tegye a készüléket a kabátja zsebébe!

Ne tegye ki a készüléket más akkumulátorokkal együtt magas hőmérsékletnek, közvetlen napsugárzásnak, és ne helyezze fűtőberendezések közelébe! Az akkumulátor túlmelegedése tüzet okozhat.

Ha a töltés befejeződött, válassza le a töltőt a készülékről, és a tápegységet húzza ki a hálózati csatlakozóból!

Nem cserélhető akkumulátor esetében, ne próbálja meg saját maga kicserélni azt!

Nem jóváhagyott, vagy nem kompatibilis áramforrás, töltő, akkumulátor használata tüzet, robbanást, vagy egyéb veszélyt okozhat.

Az akkumulátor szivárgásának, túlmelegedésének, felgyulladásának, vagy robbanásának elkerülése érdekében ne szerelje szét és ne állítsa alaphelyzetbe, ne merítse vízbe, vagy más folyadékba!

Ne dobja le, ne törje össze, ne karcolja meg, ne szúrja ki, és ne helyezze túlzott nyomás alá az akkumulátort, ami belső rövidzárlatot, vagy túlmelegedést okozhat.

A gyártó nem vállal felelősséget a nem szabványos töltőberendezések okozta balesetekért.

Karbantartás

Alaposan ismerje meg a karbantartás folyamatát a mobiltelefon biztonságosabb és hatékonyabb használata érdekében, és így a lehető legnagyobb mértékben hosszabbítsa meg a élettartamát!

Kövesse a kézikönyv utasításait a telefon szétnyitásához, a tartozékok csatlakoztatásához, és ne próbálkozzon más módszerekkel!

Kérjük, kerülje a telefon leejtését, ütögetését, rázását! A telefon durva használata a képernyő megsérüléséhez vezethet, károsodhatnak a belső áramkörök, valamint a szerkezetet!

A tisztításhoz ne használjon vegyi tisztítószeret! A telefon külsejét tiszta, vagy enyhén szappanos vízzel megnedvesített puha törlőkendővel tisztítsa!

A képernyőt, valamint a kamerák lencsáját tiszta, száraz, puha ruhával törölje meg!

Ha lefagy a készülék:

Olyan mobiltelefon esetében, amely nem cserélhető akkumulátorral rendelkezik, tartsa nyomva legalább 12 másodpercig a bekapcsológombot! Ezzel a mobiltelefont újraindulásra lehet kényszeríteni.

Cserélhető akkumulátoros készülék esetében vegye ki az akkumulátort, és helyezze vissza, majd indítsa újra!

Ha a töltőt nem használja, húzza ki a hálózati csatlakozót a konnektorból! Ne csatlakoztassa a hosszú ideig a teljesen feltöltött akkumulátorú készüléket a töltőhöz!