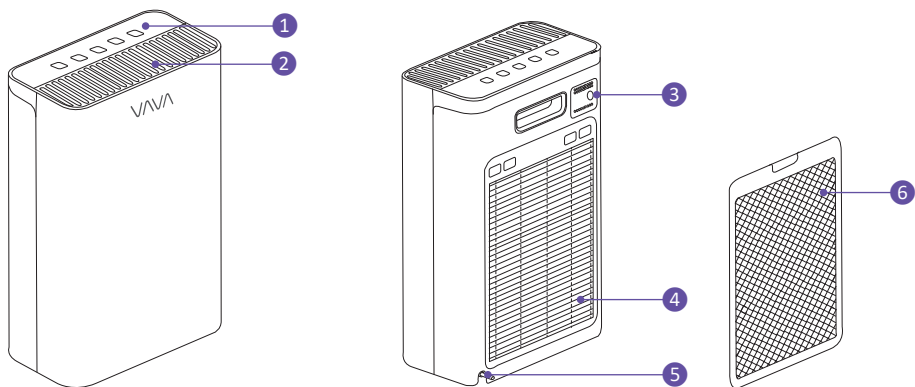




VA-EE008

légtisztító

Felhasználói kézikönyv



1. Vezérlőpanel
2. Léghiömlő
3. Por érzékelő
4. Szűrő
5. Tápkábel
6. Légbeszívó rács

Fontos

A termék használata előtt mindig kövesse az alábbi utasításokat és óvintézkedéseket!

1. Alaposan olvassa el ezt a kézikönyvet, és őrizze meg későbbi felhasználás céljából!
2. Helyezze a légtisztítót biztonságos helyre, ahol a háztartásban élők nem tudják könnyen felborítani!
3. Ha nem használja, mindig kapcsolja ki, és húzza ki a tápkábel a konnektorból!
4. A fali konnektorból történő kihúzáskor a csatlakozódugót fogjuk, ne a zsinórt!
5. Állítsa le a készülék használatát, ha az bármilyen módon megsérült (beleértve a kábel eltörését is)!
6. A kábelt tartsa távol forró felületektől!
7. Csak beltéri használatra javasolt!
8. Ügyeljen rá, hogy ne használja a készüléket, ha nincs teljesen összeszerelve!
9. Ne vezesse a tápkábel szőnyegek alatt, és ne takarja le! Rendezze el megfelelően a vezetéket!
10. Ne használja a tisztítót éghető gázos, gőzös körülmények között, vagy oxigéndús környezetben!
11. Ne tegye ki ezt a terméket víznek, vagy más folyadéknak! Tartsa távol a nedvességtől!
12. A légtisztítót függőleges helyzetben kell használni!
13. Ne engedje, hogy tárgyak kerüljenek a szellőzőnyílások elé, mert a légtisztító károsodását okozhatja! Ne zárja el a levegő kiömlő és szívónyílásait!
14. Ne használjon hosszabbító kábelt!
15. Ne üljön, vagy álljon rá, valamint ne helyezzen nehéz tárgyakat a készülékre!
16. A készüléket 8 éves és annál idősebb gyermekek, valamint csökkent fizikai, érzékszervi, vagy szellemi képességekkel rendelkező, illetve tapasztalat és ismeretek hiányában élő személyek akkor használhatják, ha felügyeletet, vagy utasítást kaptak a készülék biztonságos használatára vonatkozóan, és megértették az ezzel járó veszélyeket! Gyermekek nem játszhatnak a készülékkel! Gyermekek nem végezhetik a tisztítást és karbantartást felügyelet nélkül!
17. Tisztítás, vagy karbantartás előtt a készüléket le kell választani az elektromos hálózatról!
18. Ha a tápkábel megsérült, a veszély elkerülése érdekében a gyártónak, a szervizképviselőnek, vagy egy megfelelően képzett személynek kell kicserélnie!

Technikai specifikáció

CADR (tisztá levegő szállítási érték): 220 m³/h

Helyiség max. mérete: 25-30 m²

Levegőminőség visszajelző

Szűrőcsere figyelmeztetés

Ki/bekapcsolható ionizáló opció

Nappali zajszint <50 dB

Éjszakai zajszint ~30 dB

4 sebességi fokozat, vagy automatikus vezérlés

Időzíthető kikapcsolás (1/2/4/8 óra)

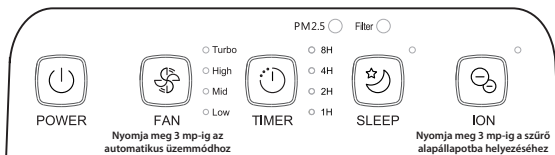
Max. 50 W teljesítményigény

AC 220-240 V, 50 Hz

325×172×500 mm, 5,7 kg

Műveletek és funkciók

Ha áramforrást csatlakoztat, a központ összes jelzője egyszer villog, és sípoló hang hallható. A termék készenléti állapotba kerül.





Bekapcsológomb

A készülék be- és kikapcsolásához nyomja meg!



Ventilátor sebesség gomb

1. Az üzemmódváltáshoz nyomja meg a gombot (turbó/magas/közepes/alacsony)!
2. Tartsa nyomva 3 másodpercig az automatikus üzemmódba lépéshez! Ilyenkor az összes üzemmód visszajelző világít. Automatikus üzemmódban a ventilátor sebessége a porérzékelő mérése alapján áll be.



Időzítő gomb

Nyomja meg a gombot a kívánt működési időtartam beállításához (1h, 2h, 4h, 8h)!



Alvó üzemmód gomb

A be- és kikapcsoláshoz nyomja meg a gombot! Alvó üzemmódban, az alvásjelző kivételével, az összes kijelző kialszik. Alvó üzemmódban a gomb megnyomásával az aktuális beállítások ellenőrizhetők. Nyomja meg kétszer az üzemmód kikapcsolásához.



ION gomb

Az üzemmód be- és kikapcsolásához nyomja meg a gombot!

Filter Szűrőcsere emlékeztető

Amikor a jelzőfény villog, cserélje ki a szűrőt! Az emlékeztető törléséhez, a csere után tartsa nyomva az ION gombot 3 mp-ig a szűrőegység alapállapotba állításához!

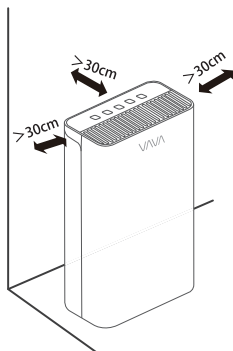
PM2.5 Levegőminőség

Amikor a készülék be van kapcsolva, a levegőminőség jelző mutatja meg az aktuális levegőminőséget.

- zöld - jó minőség
- narancs - közepes minőség
- piros - egészségtelen

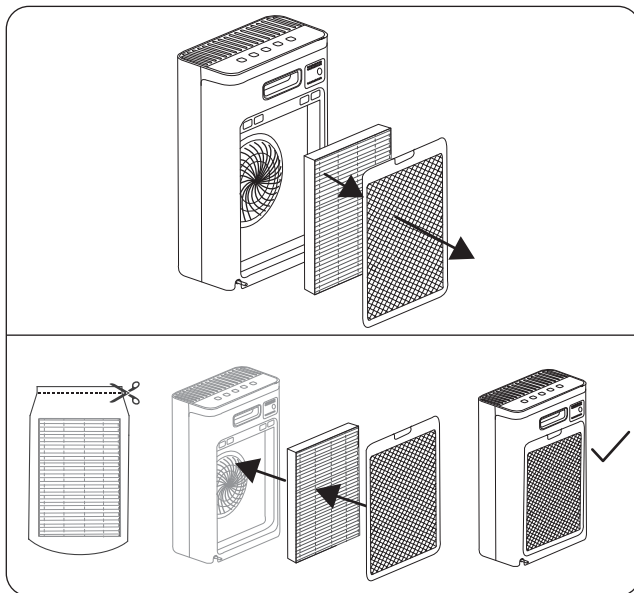
Elhelyezés

A jobb hatékonyság érdekében ügyeljen arra, hogy a készülék legalább 30 cm távolságra legyen a falaktól, bútoroktól és lehetőleg 50 cm-en belül ne legyen a közelben fém, illetve elektromos készülék!



Karbantartás

A hatékonyabb működés érdekében puha kefével rendszeresen porolja le a szűrőt! Ne mossa le vízzel!
Amennyiben a Filter visszajelző villog, cserélje ki a szűrőt!



Húzza ki a tápkábel a konnektorból!

Távolítsa el a szűrőrácsot!

Vegye ki a régi szűrőt a fűlek meghúzásával!

Helyezzen be egy új, vagy megtisztított szűrőt, és tegye vissza a szűrőrácsot!

Tartsa nyomva az ION gombot 3 mp-ig a szűrőegység alapállapotba állításához! A Filter visszajelző elalszik.

Tisztítás

Tisztítás előtt mindig húzza ki a tápkábel a konnektorból!

A műanyag alkatrészeket puha, szappannal megnedvesített törlőruhával tisztítsa! Ezt követően alaposan törölje át száraz törlőruhával.

Ártalmanítás

A készülékeket ne kezelje kommunális hulladékként, vigye szelektív hulladékgyűjtő telepre! A gyűjtéssel kapcsolatos információkért forduljon a helyi önkormányzathoz! Ha az elektromos készüléket hulladéklerakókba, vagy hulladéklerakókba dobják, veszélyes anyagok szivároghatnak a talajvízbe, így az élelmiszerláncba kerülhetnek, károsítva az egészséget és a közérzetet.

Figyelmeztetés

Ez a készülék egy, vagy több olyan vegyi veszélynek teheti ki önt, amely Kalifornia állam tudomása szerint rákot, születési rendellenességet, vagy más reprodukív károsodást okozhat. További információ a www.P65Warnings.ca.gov oldalon található.

